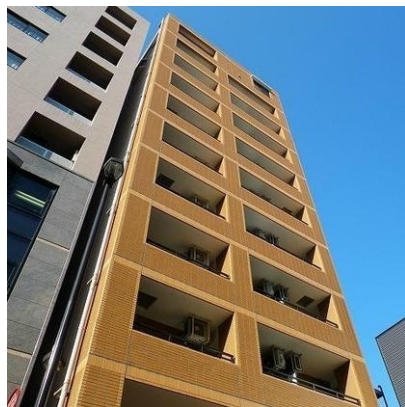


FOR RENT

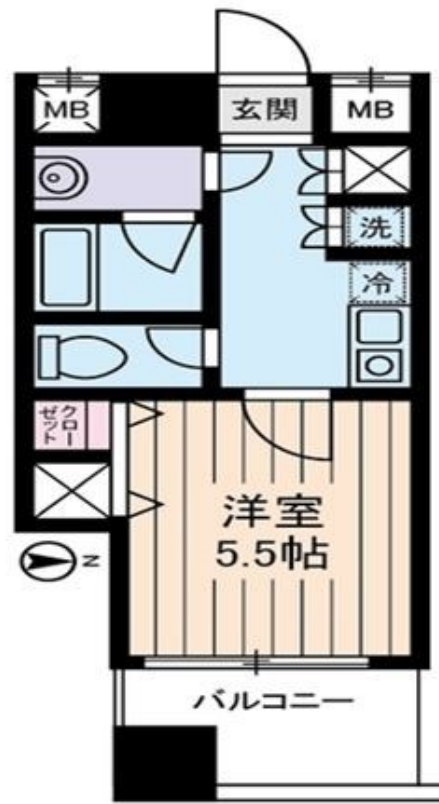
賃料	管理費等
89,000円	7,000円

2F以上,オートロック,高層階,通風良好,駅まで平坦,駅前,メールボックス

【外観】



【間取り図】



間取り	1K		
敷金	1ヶ月	礼金	1ヶ月
敷引/償却金	-	保証金	-
物件種別	マンション		
建物名・部屋番号	西川ビル		
物件所在地	東京都荒川区西日暮里5丁目33-1		
交通	山手線 西日暮里駅 徒歩2分 山手線 日暮里駅 徒歩8分		
間取詳細	洋室(5.5畳) K(2畳)		
構造・規模	鉄筋コンクリート 11階建 9階		
専有面積	22.34㎡	向き	
築年月	2005年4月	契約期間	2年
損害保険		入居時期	2024年11月下旬予定
駐車場	駐輪場		
設備	3点給湯, IHクッキングヒーター, インターネット専用線配線済み, インターホン, エアコン, ガス給湯, ク		
その他費用	[一時金] 鍵交換代: 27,500円 除菌消臭代: 17,600円 契約事務手数料: 440円 [備考] 1年内の解約は違約金1ヵ月あり		
入居諸条件	性別不問 法人可 単身可		
保証会社	必須 初回保証料、総賃料50%- (更新時1万円/毎年)		
備考	現地待ち合わせや、最寄り駅での待ち合わせも対応可能です。お気軽にお問い合わせください。		

図面と現況が異なる場合は現況が優先となります。

間取りの「S」はサービスルーム(納戸)です。

情報更新日2024年11月14日

No.mc0000077015

お問合せ先



東京都知事(5)第83270号

(公社)全日本不動産協会会員, (公社)首都圏不動産公正取引協議会加盟

株式会社CLCコーポレーション 町屋店

東京都荒川区町屋2丁目1-14 町屋プラザ4A

TEL:03-5901-3377

E-mail: machiya@clcnet.jp

URL: https://clcnetwork.co.jp/shop_machiya.html



携帯サイトから物件詳細を閲覧できます!

取引態様	手数料負担の割合	貸主	借主
仲介	手数料配分の割合	元付	客付

不動産コード: 2108647

物件管理コード: 1122115213330001039288

取引条件の有効期限は情報更新日より30日間となります。