

FOR RENT

賃料	管理費等
120,000円	5,000円

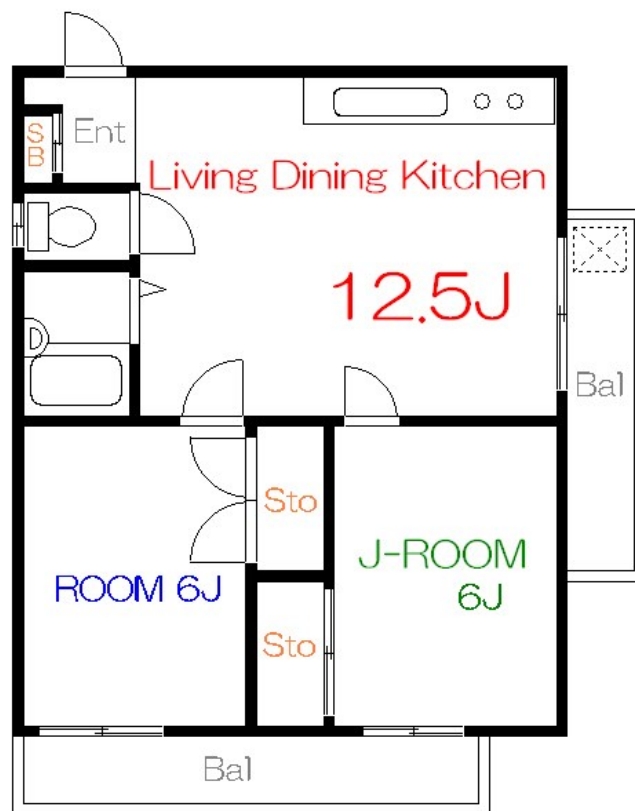
お部屋探しならCLCコーポレーション町屋店へ

2F以上,2面採光,ワイドバルコニー,角住戸,出窓,振り分け,通風良好,駅まで平坦,外壁タイル張り,閑静な住宅街,メールボックス

【外観】



【間取り図】



図面と現況が異なる場合は現況が優先となります。

間取りの「S」はサービスルーム(納戸)です。

間取り	2LDK		
敷金	1ヶ月	礼金	1ヶ月
敷引/償却金	1ヶ月 -	保証金	-
物件種別	マンション		
建物名・部屋番号	ハウスウエリントン		
物件所在地	東京都荒川区東日暮里6丁目16-10		
交通	山手線 日暮里駅 徒歩9分 常磐線 三河島駅 徒歩7分		
間取詳細	LDK(12畳) 洋室(6畳) 和室(6畳)		
構造・規模	鉄骨 5階建 3階		
専有面積	46.6㎡	向き	
築年月	1990年1月	契約期間	2年
損害保険	有	入居時期	相談
駐車場	駐輪場		
設備	エアコン,ガスキッチン,ガスコンロ設置可,キッチンに窓,シャワー,シューズボックス,トイレ有,バス・		
その他費用			
入居諸条件	ペット相談 事務所不可 楽器等の使用不可		
保証会社	必須 初回保証料:総賃料の50% 更新:10,000円/年		
備考	お部屋探しならCLCコーポレーション町屋店へ お電話、メールでのお問い合わせをお待ちしております！		

情報更新日2024年10月19日

No.mc0000077142

お問合せ先



東京都知事(5)第83270号

(公社)全日本不動産協会会員,(公社)首都圏不動産公正取引協議会加盟

株式会社CLCコーポレーション 町屋店

東京都荒川区町屋2丁目1-14 町屋プラザ4A

TEL:03-5901-3377

E-mail:machiya@clcnet.jp

URL:https://clcnetwork.co.jp/shop_machiya.html



携帯サイトから物件詳細を閲覧できます！

取引態様	手数料負担の割合	貸主	借主
仲介	手数料配分の割合	元付	客付