

FOR RENT

賃料	管理費等
94,500円	8,500円

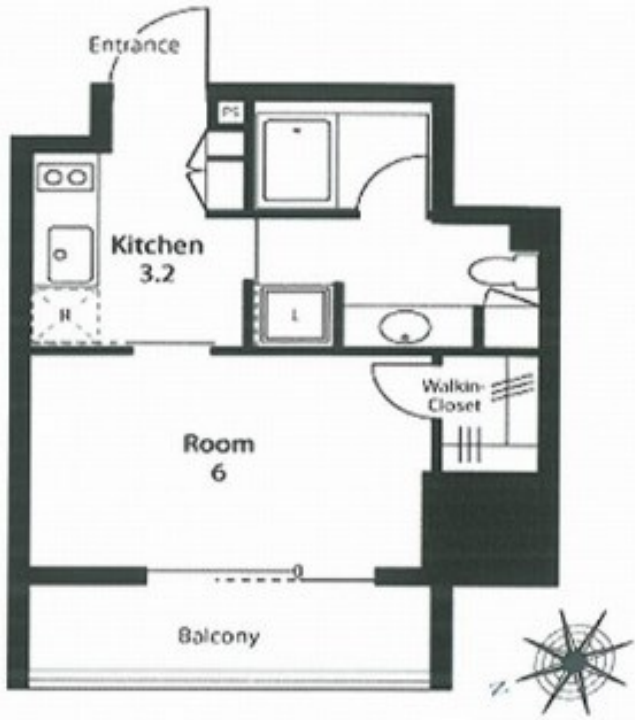
こちらの物件のメリット・デメリット等、お客様ご

2F以上,オートロック,ディンプルキー,モニタ付オートロック,眺望良好,陽当たり良好,駅まで平坦,防犯カメラ

【外観】



【間取り図】



図面と現況が異なる場合は現況が優先となります。

間取りの「S」はサービスルーム(納戸)です。

間取り	1K		
敷金	1ヶ月	礼金	1ヶ月
敷引/償却金	-	保証金	-
物件種別	マンション		
建物名・部屋番号	ステイシス町屋		
物件所在地	東京都荒川区町屋 1丁目6-6		
交通	東京メトロ千代田線 町屋駅 徒歩3分 都電荒川線 荒川七丁目駅 徒歩6分		
間取詳細	洋室(6畳) K(3.2畳)		
構造・規模	鉄筋コンクリート 14階建 13階		
専有面積	25.39㎡	向き	西
築年月	2010年2月	契約期間	2年
損害保険	有 18,000円	入居時期	即時
駐車場	要問い合わせ 駐輪場		
設備	2口コンロ, B S, C S, T Vインターホン, ウォークインクローゼット, エアコン, ガスキッチン, ガスコン		
その他費用	[一時金] 鍵交換代: 16,500円 [備考] ペット飼育時礼金積増		
入居諸条件	ペット相談 楽器等の使用不可 性別不問 法人可		
保証会社	必須 初回保証料: 賃料総額の50% 月額保証料: 総賃料の1%		
備考	ペット飼育時、礼金プラス1ヶ月		

情報更新日2024年12月4日

No.mc0000077155



東京都知事(5)第83270号
(公社)全日本不動産協会会員, (公社)首都圏不動産公正取引協議会加盟
株式会社CLCコーポレーション 町屋店
東京都荒川区町屋 2丁目1-14 町屋プラザ4A
TEL:03-5901-3377
E-mail: machiya@clcnet.jp
URL: https://clcnetwork.co.jp/shop_machiya.html



携帯サイトから物件詳細を閲覧できます!

取引態様	手数料負担の割合	貸主	借主
仲介	手数料配分の割合	元付	客付