

FOR RENT

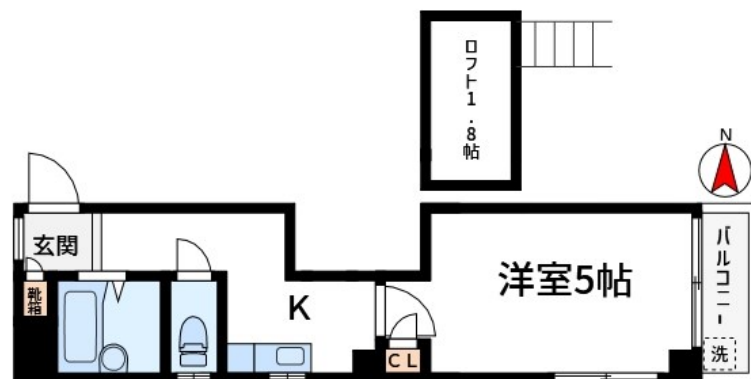
賃料	管理費等
63,000円	0円

1フロア2住戸, 2F以上, 2面採光, ロフト, 角住戸, 玄関ホール, 最上階, 上階無し, メールボックス

【外観】



【間取り図】



間取り	1K		
敷金	1ヶ月	礼金	1ヶ月
敷引/償却金	-	保証金	-
物件種別	マンション		
建物名・部屋番号	エッジ・ヒルズ		
物件所在地	東京都荒川区町屋2丁目4-2		
交通	東京メトロ千代田線 町屋駅 徒歩4分 都電荒川線 荒川七丁目駅 徒歩7分		
間取詳細			
構造・規模	鉄骨 3階建 3階		
専有面積	19.57㎡	向き	東
築年月	2003年6月	契約期間	2年
損害保険		入居時期	即時
駐車場			
設備	TVインターホン, インターホン, エアコン, ガスキッチン, ガスコンロ設置可, クローゼット, シャワー, シ		
その他費用			
入居諸条件	ペット不可 事務所不可 楽器等の使用不可		
保証会社	必須 初回保証料: 総賃料の50% (更新: 1万円/年) 法人は応相談		
備考	お部屋探しならCLCコーポレーション町屋店へ フリーダイヤル・メールでお気軽にお問合わせください		

図面と現況が異なる場合は現況が優先となります。

間取りの「S」はサービスルーム(納戸)です。

情報更新日2024年11月16日

No.mc0000077180

お問合せ先



東京都知事(5)第83270号

(公社)全日本不動産協会会員, (公社)首都圏不動産公正取引協議会加盟

株式会社CLCコーポレーション 町屋店

東京都荒川区町屋2丁目1-14 町屋プラザ4A

TEL:03-5901-3377

E-mail: machiya@clcnet.jp

URL: https://clcnetwork.co.jp/shop_machiya.html



携帯サイトから物件詳細を閲覧できます!

取引態様	手数料負担の割合	貸主	借主
仲介	手数料配分の割合	元付	客付