

# FOR RENT

賃料	管理費等
47,000円	3,000円

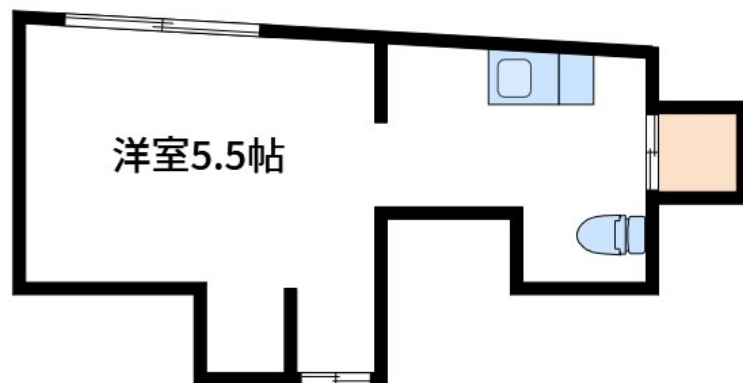
## お部屋探しならCLCコーポレーション町屋店へ

2F以上,角住戸,最上階,上階無し,前面棟無,通風良好,メールボックス

【外観】



【間取り図】



間取り	1R		
敷金	1ヶ月	礼金	1ヶ月
敷引/償却金	-	保証金	-
物件種別	アパート		
建物名・部屋番号	栄荘		
物件所在地	東京都北区東田端 1丁目11-8		
交通	山手線 田端(東京)駅 徒歩5分 日暮里・舎人ライナー 赤土小学校前駅 徒歩9分		
間取詳細	和室(7畳)		
構造・規模	木造 2階建 2階		
専有面積	16㎡	向き	
築年月	1959年3月	契約期間	2年
損害保険	有	入居時期	即時
駐車場			
設備	ガスコンロ設置可,ガス給湯,キッチンに窓,トイレ有,押入,火災報知機,給湯,天袋		
その他費用	[備考] 共益費に水道代が含まれます		
入居諸条件	ペット不可 楽器等の使用不可 性別不問 二人不可		
保証会社	必須 初回保証料:総賃料の50%(更新:1万円/年)		
備考			

図面と現況が異なる場合は現況が優先となります。

間取りの「S」はサービスルーム(納戸)です。

情報更新日2024年12月2日

No.mc0000077185

お問合せ先



東京都知事(5)第83270号

(公社)全日本不動産協会会員,(公社)首都圏不動産公正取引協議会加盟

### 株式会社CLCコーポレーション 町屋店

東京都荒川区町屋 2丁目1-14 町屋プラザ4A

TEL:03-5901-3377

E-mail: machiya@clcnet.jp

URL: [https://clcnetwork.co.jp/shop\\_machiya.html](https://clcnetwork.co.jp/shop_machiya.html)



携帯サイトから物件詳細を閲覧できます!

取引態様	手数料負担の割合	貸主	借主
仲介	手数料配分の割合	元付	客付