

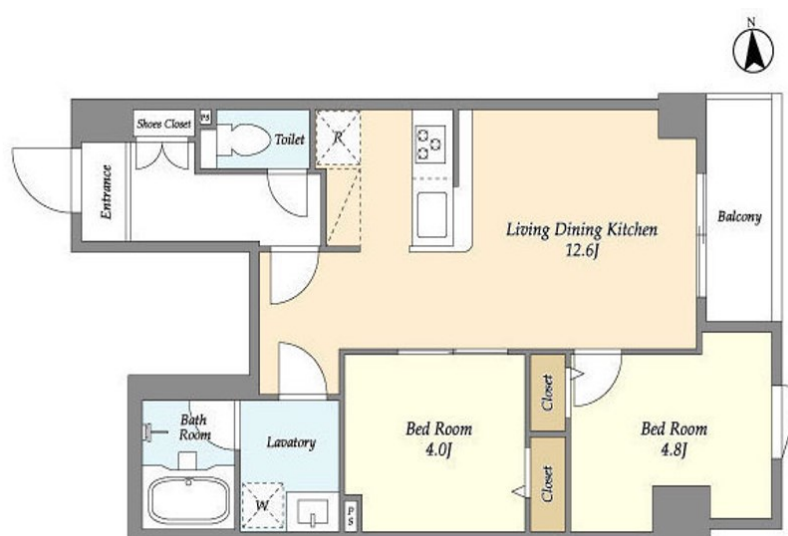
賃料	管理費等
192,000円	12,000円

2F以上,オートロック,ダブルディンプルキー,ダブルロック,ディンプルキー,角住戸,玄関ホール,振り分け,外壁タイル張り,防犯カメラ,メールボックス,平置駐車場

【外観】



【間取り図】



間取り	2LDK		
敷金	無	礼金	無
敷引/償却金	-	保証金	-
物件種別	マンション		
建物名・部屋番号	アルファコート町屋2		
物件所在地	東京都荒川区町屋8丁目12		
交通	東京メトロ千代田線 町屋駅 徒歩11分 都電荒川線 荒川二丁目駅 徒歩17分		
間取詳細			
構造・規模	鉄筋コンクリート 9階建 7階		
専有面積	50.5㎡	向き	東
築年月	2024年8月	契約期間	2年
損害保険		入居時期	即時
駐車場	有(敷地内) 22000円/月 ~ 駐輪場 バイク置き場		
設備	3口以上コンロ, B S, C S, T V インターホン, インターホン, エアコン, エアコン3台, エアコン全室, カ		
その他費用			
入居諸条件	ペット可 事務所不可 楽器等の使用不可		
保証会社	必須 初回保証料: 月額総賃料20% 年間10000円		
備考	お部屋探しはCLCコーポレーション町屋店へ! お電話、メールでのお問い合わせをお待ちしております!		

図面と現況が異なる場合は現況が優先となります。

間取りの「S」はサービスルーム(納戸)です。

情報更新日2024年10月27日

No.mc000007283

お問合せ先



東京都知事(5)第83270号

(公社)全日本不動産協会会員, (公社)首都圏不動産公正取引協議会加盟

株式会社CLCコーポレーション 町屋店

東京都荒川区町屋2丁目1-14 町屋プラザ4A

TEL:03-5901-3377

E-mail: machiya@clcnet.jp

URL: https://clcnetwork.co.jp/shop\_machiya.html



携帯サイトから物件詳細を閲覧できます!

取引態様	手数料負担の割合	貸主	借主
仲介	手数料配分の割合	元付	客付