

FOR RENT

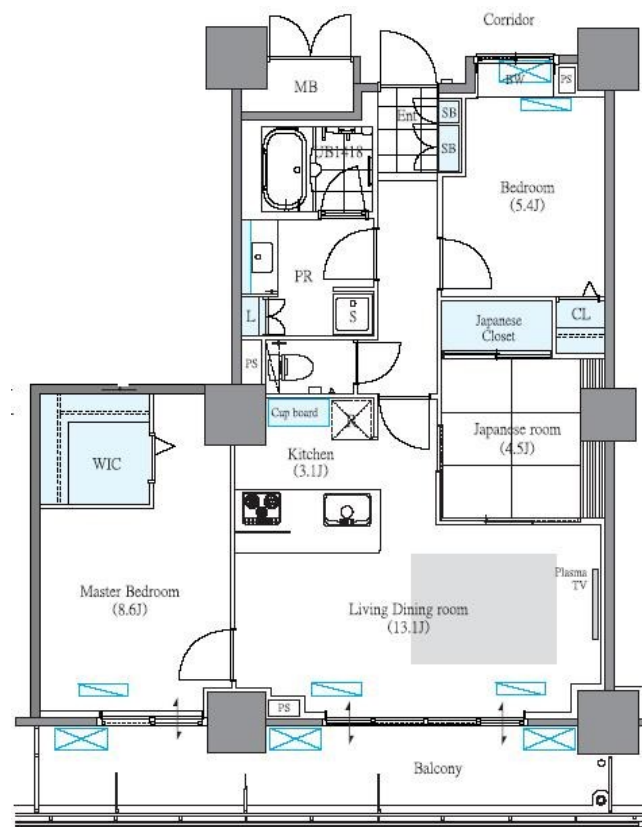
賃料	管理費等
323,000円	20,000円

24時間緊急通報システム, 2F以上, オートロック, カードキー, モニタ付オートロック, 玄関ホール, 高層階, 振り分け, 眺望良好, 通風良好, 南面バルコニー, 南面リビング, 陽当たり良好, 24時間有人管理, タワ

【外観】



【間取り図】



図面と現況が異なる場合は現況が優先となります。

間取りの「S」はサービスルーム(納戸)です。

間取り	3LDK		
敷金	1ヶ月	礼金	1ヶ月
敷引/償却金	無	保証金	無
物件種別	マンション		
建物名・部屋番号	ロイヤルパークスタワー南千住		
物件所在地	東京都荒川区南千住4丁目7-3		
交通	東京メトロ日比谷線 南千住駅 徒歩5分		
間取詳細	LDK(16.2畳) 洋室(8.6畳) 洋室(5.4畳) 和室(4.5畳)		
構造・規模	鉄筋コンクリート 39階建 26階		
専有面積	80.05㎡	向き	東
築年月	2008年5月30日	契約期間	定期借家契約 3年
損害保険	有	入居時期	2024年11月下旬予定
駐車場	要問い合わせ 駐輪場 バイク置き場		
設備	3口以上コンロ, B S, C S, T V インターホン, ウォークインクローゼット, エアコン, エアコン全室, オー		
その他費用	[一時金] インターネット利用料: 2,750円		
入居諸条件	ペット相談 事務所不可 楽器等の使用相談 法人可		
保証会社	必須 初回保証料は、総賃料の60% (1年更新1万円)		
備考			

情報更新日2024年10月28日

No.mc0000077301



東京都知事(5)第83270号
(公社)全日本不動産協会会員, (公社)首都圏不動産公正取引協議会加盟
株式会社CLCコーポレーション 町屋店
東京都荒川区町屋2丁目1-14 町屋プラザ4A
TEL:03-5901-3377
E-mail: machiya@clcnet.jp
URL: https://clcnetwork.co.jp/shop_machiya.html



携帯サイトから物件詳細を閲覧できます!

取引態様	手数料負担の割合	貸主	0%	借主	100%
仲介	手数料配分の割合	元付	0%	客付	100%