

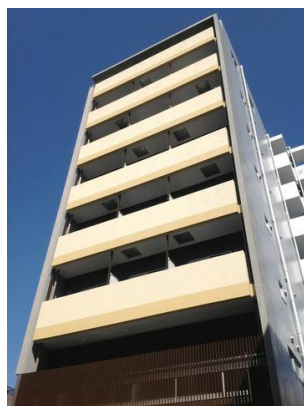
# FOR RENT

賃料	管理費等
80,000円	5,000円

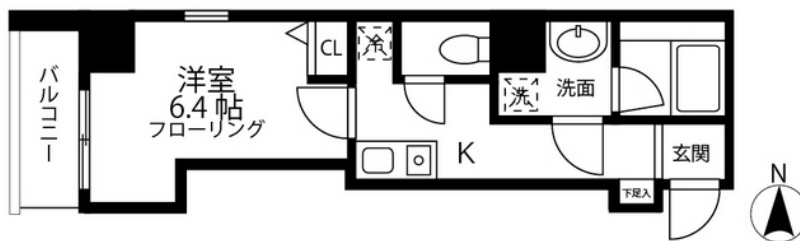
## お部屋探しはCLCコーポレーション日暮里支店に

2F以上,オートロック,ダブルロック,ディンプルキー,モニタ付オートロック,高層階,陽当たり良好,駅まで平坦,駅前

【外観】



【間取り図】



間取り	1K		
敷金	1ヶ月	礼金	1ヶ月
敷引/償却金	-	保証金	-
物件種別	マンション		
建物名・部屋番号	グラン・エスポワール		
物件所在地	東京都荒川区東尾久3丁目31-9		
交通	日暮里・舎人ライナー 熊野前駅 徒歩2分 東京メトロ千代田線 町屋駅 徒歩15分		
間取詳細	洋室(6.4畳) K(2畳)		
構造・規模	鉄筋コンクリート 8階建 6階		
専有面積	27.49㎡	向き	西
築年月	2014年3月	契約期間	2年
損害保険	有	入居時期	2024年12月上旬予定
駐車場	無 駐輪場		
設備	2口コンロ, B S, C S, T Vインターホン, エアコン, ガス給湯, クローゼット, システムキッチン, シャワ		
その他費用	[一時金] 補償付帯費(月額): 700円 [月次費用] 補償付帯費: 700円		
入居諸条件	性別不問 法人可 単身可		
保証会社	必須 初回保証料: 月額総賃料の60%		
備考	本物件のお問い合わせは上記フリーダイヤルまたは専用お問い合わせフォームよりどうぞ。現地待ち合わせや、最寄り駅での待ち合わせも対応可能です。お気軽にお問い合わせください。		

図面と現況が異なる場合は現況が優先となります。

間取りの「S」はサービスルーム(納戸)です。

情報更新日2024年11月16日

No.mc0000077304

お問合せ先



東京都知事(5)第83270号

(公社)全日本不動産協会会員, (公社)首都圏不動産公正取引協議会加盟

### 株式会社CLCコーポレーション 町屋店

東京都荒川区町屋2丁目1-14 町屋プラザ4A

TEL:03-5901-3377

E-mail: machiya@clcnet.jp

URL: [https://clcnetwork.co.jp/shop\\_machiya.html](https://clcnetwork.co.jp/shop_machiya.html)



携帯サイトから物件詳細を閲覧できます!

取引態様	手数料負担の割合	貸主	借主
仲介	手数料配分の割合	元付	客付