

FOR RENT

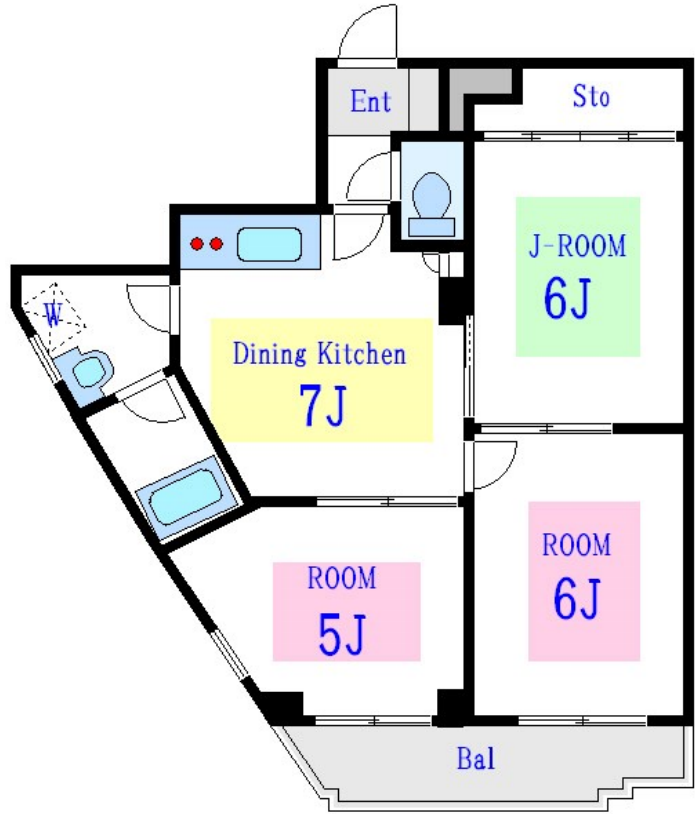
賃料	管理費等
120,000円	5,000円

2 F 以上, 2 面採光, オートロック, ワイドバルコニー, 角住戸, 玄関ホール, 外壁タイル張り, メールボックス

【外観】



【間取り図】



間取り	3DK		
敷金	1ヶ月	礼金	1ヶ月
敷引/償却金	-	保証金	-
物件種別	マンション		
建物名・部屋番号	ドミールムラハシ		
物件所在地	東京都荒川区荒川6丁目38-10		
交通	東京メトロ千代田線 町屋駅 徒歩6分 京成本線 新三河島駅 徒歩10分		
間取詳細			
構造・規模	鉄骨 5階建 3階		
専有面積	51.53㎡	向き	
築年月	1993年9月1日	契約期間	2年
損害保険		入居時期	相談
駐車場	駐輪場		
設備	2口コンロ, インターホン, エアコン, ガスキッチン, ガスコンロ設置済, グリル, システムキッチン, シャワ		
その他費用			
入居諸条件	ペット不可 事務所不可 楽器等の使用不可 二人可		
保証会社	必須 初回保証料: 月額総賃料50% 年間10000円		
備考	お部屋探しならCLCコーポレーション町屋店へ フリーダイヤル・メールでお気軽にお問い合わせください		

図面と現況が異なる場合は現況が優先となります。

間取りの「S」はサービスルーム(納戸)です。

情報更新日2024年11月21日

No.mc0000077360



東京都知事(5)第83270号
(公社)全日本不動産協会会員, (公社)首都圏不動産公正取引協議会加盟
株式会社CLCコーポレーション 町屋店
東京都荒川区町屋2丁目1-14 町屋プラザ4A
TEL:03-5901-3377
E-mail: machiya@clcnet.jp
URL: https://clcnetwork.co.jp/shop_machiya.html



携帯サイトから物件詳細を閲覧できます!

取引態様	手数料負担の割合	貸主	借主
仲介	手数料配分の割合	元付	客付