

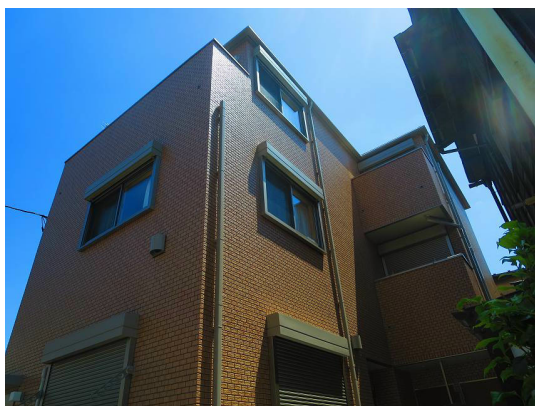
# FOR RENT

賃料	管理費等
85,000円	5,000円

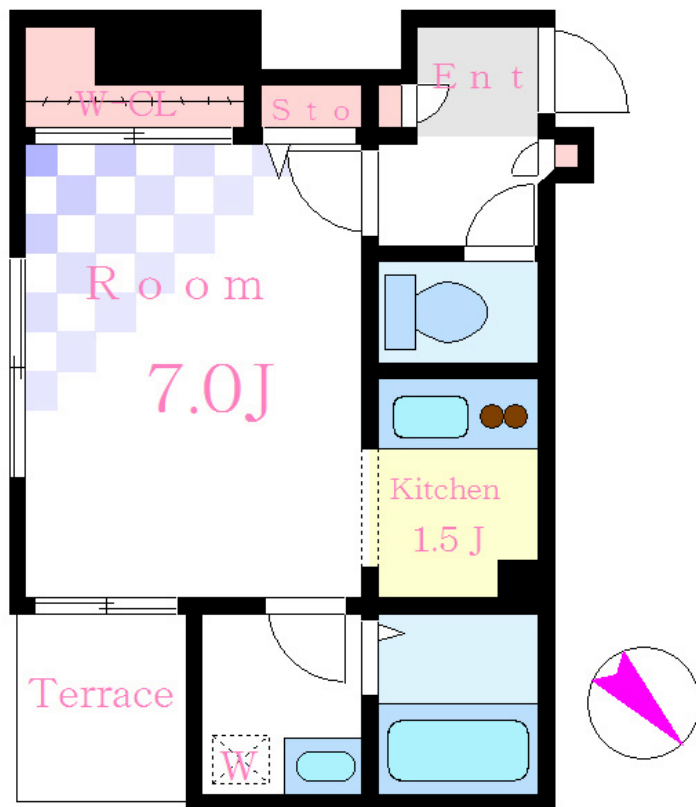
## お部屋探しならCLCコーポレーション町屋店へ

2面採光,角住戸,玄関ホール,閑静な住宅街,メールボックス

【外観】



【間取り図】



図面と現況が異なる場合は現況が優先となります。

間取りの「S」はサービスルーム(納戸)です。

間取り	1K		
敷金	1ヶ月	礼金	1ヶ月
敷引/償却金	-	保証金	-
物件種別	アパート		
建物名・部屋番号	ローラン		
物件所在地	東京都北区田端1丁目13-8		
交通	山手線 田端(東京)駅 徒歩7分 東京メトロ千代田線 千駄木駅 徒歩15分		
間取詳細	洋室(7畳) K(1.5畳)		
構造・規模	木造 1階建 1階		
専有面積	25㎡	向き	北
築年月	2014年3月	契約期間	2年
損害保険	有	入居時期	即時
駐車場	駐輪場		
設備	2口コンロ,TVインターホン,エアコン,ガスキッチン,ガスコンロ設置済,ガス給湯,クローゼット,シス		
その他費用			
入居諸条件	ペット不可 事務所不可 楽器等の使用不可 法人可		
保証会社	必須 初回保証料:総賃料の50%(更新:1万円/年)		
備考	お部屋探しならCLCコーポレーション町屋店へ 弊社WEB内見も対応しております		

情報更新日2024年11月15日

No.mc0000077365

お問合せ先



東京都知事(5)第83270号

(公社)全日本不動産協会会員,(公社)首都圏不動産公正取引協議会加盟

### 株式会社CLCコーポレーション 町屋店

東京都荒川区町屋2丁目1-14 町屋プラザ4A

TEL:03-5901-3377

E-mail:machiya@clcnet.jp

URL:https://clcnetwork.co.jp/shop\_machiya.html



携帯サイトから物件詳細を閲覧できます!

取引態様	手数料負担の割合	貸主	借主
仲介	手数料配分の割合	元付	客付