

FOR RENT

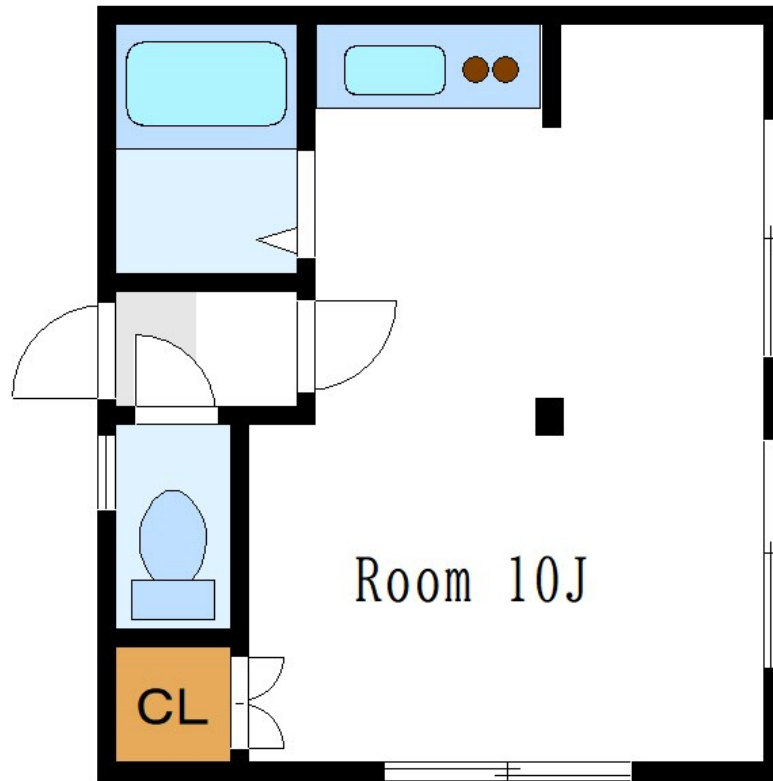
| | |
|---------|------|
| 賃料 | 管理費等 |
| 65,000円 | 0円 |

角住戸,通風良好,メールボックス

【外観】



【間取り図】



| | | | |
|----------|--|------|--------------|
| 間取り | 1R | | |
| 敷金 | 無 | 礼金 | 無 |
| 敷引/償却金 | - | 保証金 | - |
| 物件種別 | アパート | | |
| 建物名・部屋番号 | 杉山荘 | | |
| 物件所在地 | 東京都荒川区東日暮里2丁目17-7 | | |
| 交通 | 東京メトロ日比谷線 三ノ輪駅 徒歩7分 常磐線 三河島駅 徒歩11分 | | |
| 間取詳細 | 洋室(10畳) | | |
| 構造・規模 | 木造 2階建 1階 | | |
| 専有面積 | 22.75㎡ | 向き | |
| 築年月 | 1971年12月 | 契約期間 | 2年 |
| 損害保険 | 有 | 入居時期 | 2024年11月下旬予定 |
| 駐車場 | | | |
| 設備 | エアコン,ガスキッチン,ガスコンロ設置可,ガス給湯,クローゼット,シャワー,トイレ有,バス・トイレ別 | | |
| その他費用 | [一時金] 退去負担金: 65,000円 [月次費用] 町会費: 200円 | | |
| 入居諸条件 | ペット不可 高齢者可 法人可 単身可 | | |
| 保証会社 | 必須 初回保証料、総賃料50%(更新時1万円/毎年) | | |
| 備考 | | | |

図面と現況が異なる場合は現況が優先となります。

間取りの「S」はサービスルーム(納戸)です。

情報更新日2024年11月15日

No.mc0000077370

お問合せ先



東京都知事(5)第83270号

(公社)全日本不動産協会会員,(公社)首都圏不動産公正取引協議会加盟

株式会社CLCコーポレーション 町屋店

東京都荒川区町屋2丁目1-14 町屋プラザ4A

TEL:03-5901-3377

E-mail: machiya@clcnet.jp

URL: https://clcnetwork.co.jp/shop_machiya.html



携帯サイトから物件詳細を閲覧できます!

| | | | |
|------|----------|----|----|
| 取引態様 | 手数料負担の割合 | 貸主 | 借主 |
| 仲介 | 手数料配分の割合 | 元付 | 客付 |

不動産コード: 2108647

物件管理コード: 1122115213330001042563

取引条件の有効期限は情報更新日より30日間となります。