

# FOR RENT

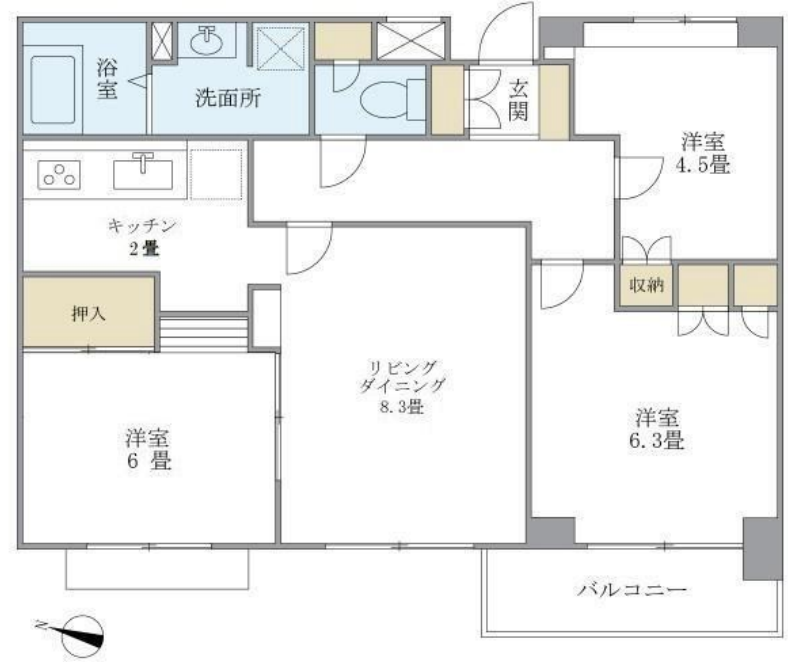
賃料	管理費等
105,000円	10,000円

2面採光,オートロック,角住戸,防犯カメラ,管理室,メールボックス,平置駐車場

【外観】



【間取り図】



間取り	3LDK		
敷金	1ヶ月	礼金	1ヶ月
敷引/償却金	-	保証金	-
物件種別	マンション		
建物名・部屋番号	ララミー倉田		
物件所在地	東京都足立区本木2丁目18-16		
交通	日暮里・舎人ライナー 扇大橋駅 徒歩19分 東武伊勢崎線 西新井駅 徒歩20分		
間取詳細	LDK(10.3畳) 洋室(6.3畳) 洋室(6畳) 洋室(4.5畳)		
構造・規模	鉄筋コンクリート 4階建 1階		
専有面積	66.86㎡	向き	
築年月	1999年2月	契約期間	2年
損害保険	有	入居時期	即時
駐車場			
設備	2口コンロ, 3口以上コンロ, CATV, TVインターホン, インターホン, エアコン, ガスキッチン, ガスコ		
その他費用	[一時金] 鍵交換費用: 22,000円 T-Support Club会費: 19,800円		
入居諸条件	二人可 子供可		
保証会社	必須 初回保証料: 総賃料の50% 月次保証料: 総賃料の1%		
備考			

図面と現況が異なる場合は現況が優先となります。

間取りの「S」はサービスルーム(納戸)です。

情報更新日2024年11月22日

No.mc0000077502



東京都知事(5)第83270号  
(公社)全日本不動産協会会員, (公社)首都圏不動産公正取引協議会加盟  
**株式会社CLCコーポレーション 町屋店**  
東京都荒川区町屋2丁目1-14 町屋プラザ4A  
TEL:03-5901-3377  
E-mail: machiya@clcnet.jp  
URL: https://clcnetwork.co.jp/shop\_machiya.html



携帯サイトから物件詳細を閲覧できます!

取引態様	手数料負担の割合	貸主	借主
仲介	手数料配分の割合	元付	客付