

# FOR RENT

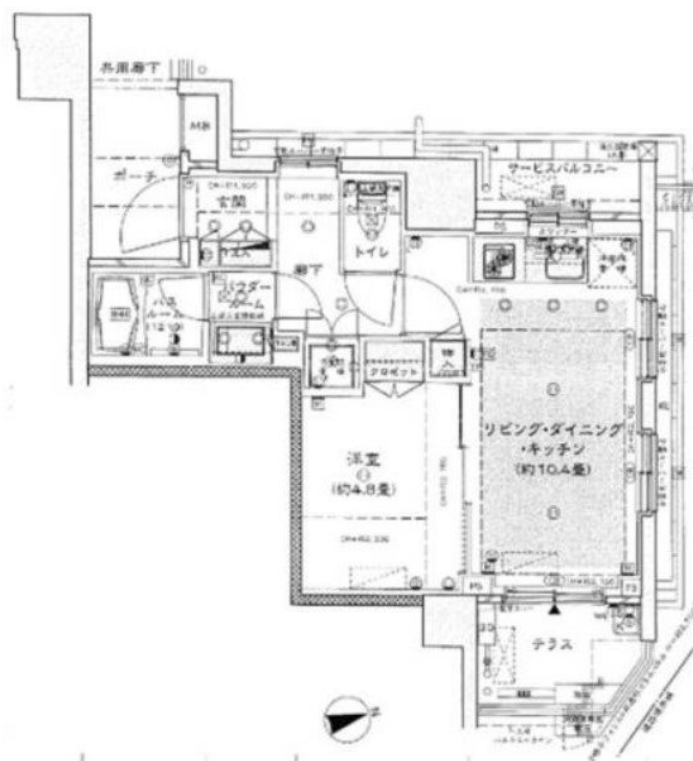
賃料	管理費等
140,000円	10,000円

2面採光,オートロック,モニタ付オートロック,角住戸,外壁タイル張り,分譲タイプ,管理室,メールボックス

【外観】



【間取り図】



図面と現況が異なる場合は現況が優先となります。

間取りの「S」はサービスルーム(納戸)です。

間取り	1LDK		
敷金	無	礼金	1ヶ月
敷引/償却金	-	保証金	-
物件種別	マンション		
建物名・部屋番号	シティハウス千住大橋ステーションコート		
物件所在地	東京都足立区千住橋戸町44-1		
交通	京成本線 千住大橋駅 徒歩1分 東京メトロ千代田線 北千住駅 徒歩15分		
間取詳細			
構造・規模	鉄筋コンクリート 15階建 1階		
専有面積	37.36㎡	向き	南
築年月	2014年1月	契約期間	2年
損害保険	有	入居時期	相談
駐車場	駐輪場		
設備	2口コンロ, 3口以上コンロ, TVインターホン, インターホン, エアコン, ガスキッチン, ガスコンロ設置済		
その他費用	[一時金] 室内消毒費: 22,000円 [月次費用] 24時間サポート費用: 2,200円		
入居諸条件	ペット相談 二人可 法人可 単身可		
保証会社	必須 初回総賃料80% 月次保証料総賃料の1%~		
備考			

情報更新日2024年11月13日

No.mc0000077598

お問合せ先



東京都知事(5)第83270号

(公社)全日本不動産協会会員, (公社)首都圏不動産公正取引協議会加盟

株式会社CLCコーポレーション 町屋店

東京都荒川区町屋2丁目1-14 町屋プラザ4A

TEL:03-5901-3377

E-mail: machiya@clcnet.jp

URL: [https://clcnetwork.co.jp/shop\\_machiya.html](https://clcnetwork.co.jp/shop_machiya.html)



携帯サイトから物件詳細を閲覧できます!

取引態様	手数料負担の割合	貸主	借主
仲介	手数料配分の割合	元付	客付