

FOR RENT

賃料	管理費等
235,000円	15,000円

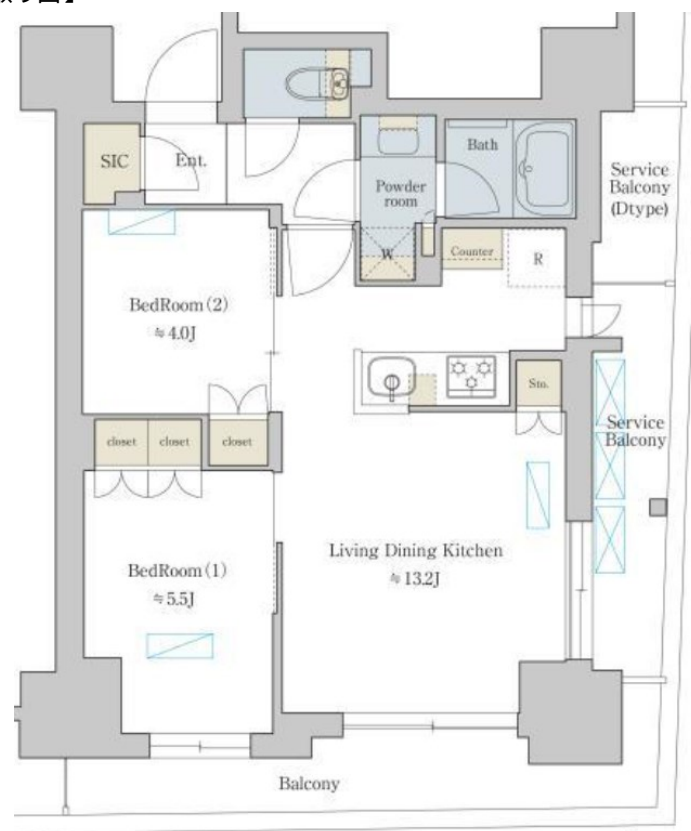
オンライン内見承ります！（現地にお越しただ

2F以上, 2面採光, オートロック, 玄関ホール, 高層階, 防犯カメラ, 管理室, メールボックス, セキュリティ会社加入済

【外観】



【間取り図】



図面と現況が異なる場合は現況が優先となります。

間取りの「S」はサービスルーム(納戸)です。

間取り	2LDK		
敷金	1ヶ月	礼金	無
敷引/償却金	-	保証金	-
物件種別	マンション		
建物名・部屋番号	Brillia ist町屋		
物件所在地	東京都荒川区荒川6丁目6-4		
交通	東京メトロ千代田線 町屋駅 徒歩2分 都電荒川線 町屋駅前駅 徒歩2分		
間取詳細			
構造・規模	鉄筋コンクリート 12階建 4階		
専有面積	50.01㎡	向き	南
築年月	2022年3月	契約期間	2年
損害保険	有	入居時期	即時
駐車場	空無 駐輪場		
設備	3口以上コンロ, B S, C S, T V インターホン, エアコン, エアコン 2台, エアコン 3台, エアコン全室, カ		
その他費用	[一時金] 鍵交換費用: 27,500円		
入居諸条件	ペット可 性別不問 二人可 高齢者相談 法人可		
保証会社	必須 初回保証料: 賃料等の50%, 月額支払手数料: 賃料等の1%		
備考	オンライン内見承ります！（現地にお越しただかずとも、ご自宅など好きな場所からスマホ・PC等を使っての内見が可能です）その他、オンラインでのお部屋探しのご相談や、IT重説なども対応が可能です。		

情報更新日2024年11月13日

No.mc0000077608

お問合せ先



東京都知事(5)第83270号

(公社)全日本不動産協会会員, (公社)首都圏不動産公正取引協議会加盟

株式会社CLCコーポレーション 町屋店

東京都荒川区町屋2丁目1-14 町屋プラザ4A

TEL:03-5901-3377

E-mail: machiya@clcnet.jp

URL: https://clcnetwork.co.jp/shop_machiya.html



携帯サイトから物件詳細を閲覧できます！

取引態様	手数料負担の割合	貸主	0%	借主	100%
仲介	手数料配分の割合	元付	0%	客付	100%