

FOR RENT

賃料	管理費等
68,000円	0円

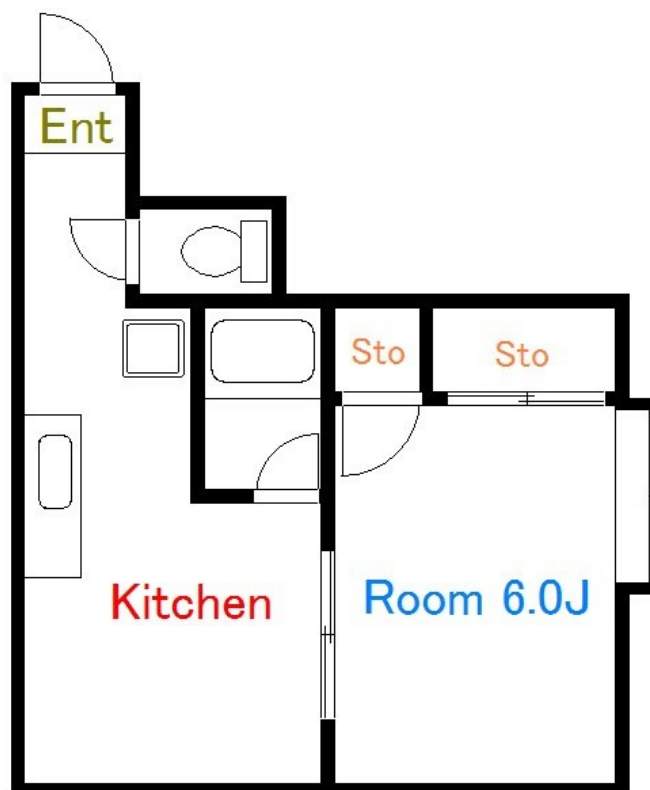
お部屋探しはCLCコーポレーションにお任せ下

1フロア2住戸,ディンプルキー

【外観】



【間取り図】



図面と現況が異なる場合は現況が優先となります。

間取りの「S」はサービスルーム(納戸)です。

間取り	1DK		
敷金	1ヶ月	礼金	1ヶ月
敷引/償却金	-	保証金	-
物件種別	マンション		
建物名・部屋番号	第一千葉荘		
物件所在地	東京都荒川区荒川3丁目28-14		
交通	山手線 日暮里駅 徒歩15分 常磐線 三河島駅 徒歩4分		
間取詳細			
構造・規模	鉄骨 4階建 2階		
専有面積	25㎡	向き	西
築年月	1990年1月	契約期間	2年
損害保険	有	入居時期	即時
駐車場			
設備	2口コンロ,インターホン,エアコン,ガスキッチン,クローゼット,シャワー,トイレ有,バス・トイレ別,		
その他費用			
入居諸条件	学生可 性別不問 二人可 高齢者可 法人可		
保証会社	可 初回保証料50%~ 更新1万円/年間		
備考	お部屋探しはCLCコーポレーションにお任せ下さい		

情報更新日2024年11月15日

No.mc0000077623

お問合せ先



東京都知事(5)第83270号

(公社)全日本不動産協会会員,(公社)首都圏不動産公正取引協議会加盟

株式会社CLCコーポレーション 町屋店

東京都荒川区町屋2丁目1-14 町屋プラザ4A

TEL:03-5901-3377

E-mail:machiya@clcnet.jp

URL:https://clcnetwork.co.jp/shop_machiya.html



携帯サイトから物件詳細を閲覧できます!

取引態様	手数料負担の割合	貸主	借主
仲介	手数料配分の割合	元付	客付