

# FOR RENT

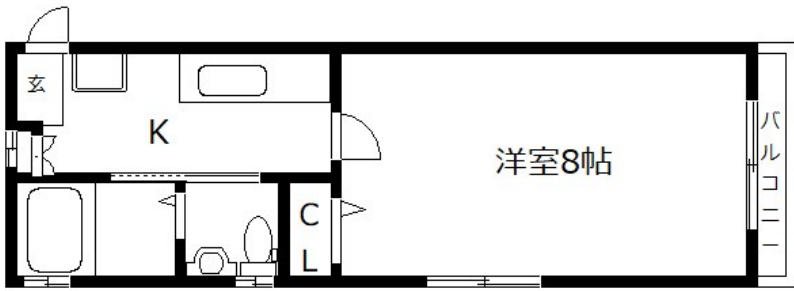
賃料	管理費等
72,000円	3,000円

1フロア2住戸,2面採光,セキュリティ有り,ダブルロック,角住戸,通風良好,南西角住戸,南面バルコニー,駅まで平坦,閑静な住宅街

【外観】



【間取り図】



間取り	1K		
敷金	1ヶ月	礼金	1ヶ月
敷引/償却金	-	保証金	-
物件種別	アパート		
建物名・部屋番号	ルピナス町屋		
物件所在地	東京都荒川区荒川6丁目64-1		
交通	東京メトロ千代田線 町屋駅 徒歩6分 京成本線 新三河島駅 徒歩10分		
間取詳細			
構造・規模	木造3階建1階		
専有面積	23.6㎡	向き	南
築年月	2006年2月	契約期間	2年
損害保険	有	入居時期	相談
駐車場			
設備	2口コンロ,3点給湯,TVインターホン,インターホン,エアコン,ガスキッチン,ガスコンロ設置可,ガス		
その他費用			
入居諸条件	ペット不可 事務所不可 楽器等の使用不可 法人可		
保証会社	必須 初回保証料は総賃料の50%かかります(年間委託料 1万円)		
備考	お部屋探しはCLCコーポレーションへ!お電話、メールでのお問い合わせをお待ちしております!		

図面と現況が異なる場合は現況が優先となります。

間取りの「S」はサービスルーム(納戸)です。

情報更新日2024年11月15日

No.mc0000077630



東京都知事(5)第83270号  
(公社)全日本不動産協会会員,(公社)首都圏不動産公正取引協議会加盟  
**株式会社CLCコーポレーション 町屋店**  
東京都荒川区町屋2丁目1-14 町屋プラザ4A  
TEL:03-5901-3377  
E-mail:machiya@clcnet.jp  
URL:https://clcnetwork.co.jp/shop\_machiya.html



携帯サイトから物件詳細を閲覧できます!

取引態様	手数料負担の割合	貸主	0%	借主	100%
仲介	手数料配分の割合	元付	0%	客付	100%