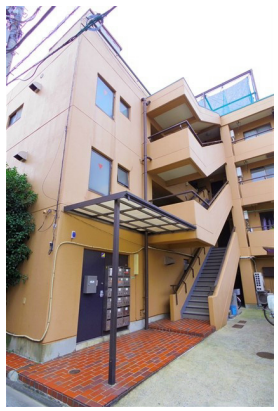


FOR RENT

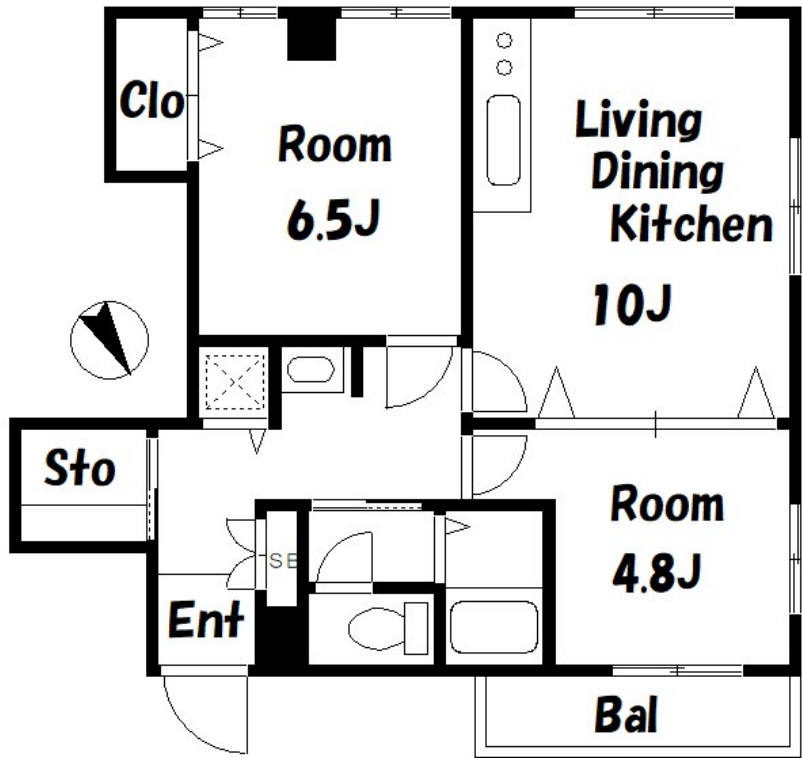
賃料	管理費等
90,000円	2,000円

2 F 以上, 2 面採光, 最上階, 内装リフォーム済, 閑静な住宅街, 防犯カメラ, メールボックス

【外観】



【間取り図】



間取り	2LDK		
敷金	1ヶ月	礼金	無
敷引/償却金	-	保証金	-
物件種別	マンション		
建物名・部屋番号	カネモト第一ビル		
物件所在地	東京都足立区宮城 1 丁目11-14		
交通	都電荒川線 小台駅 徒歩17分 東北本線 尾久駅 徒歩30分		
間取詳細			
構造・規模	鉄筋コンクリート 4階建 4階		
専有面積	53㎡	向き	
築年月	1982年6月	契約期間	2年
損害保険	有	入居時期	相談
駐車場	駐輪場		
設備	2口コンロ, インターホン, エアコン, ガスキッチン, ガスコンロ設置可, ガス給湯, クローゼット, シャワー		
その他費用			
入居諸条件	ペット相談 事務所不可 楽器等の使用不可 二人可		
保証会社	必須 初回保証料総賃料50%/1年毎に1万円		
備考	お部屋探しはCLCコーポレーション町屋店へ。お気軽にご連絡下さいませ。		

図面と現況が異なる場合は現況が優先となります。

間取りの「S」はサービスルーム(納戸)です。

情報更新日2024年11月16日

No.mc0000077665



東京都知事(5)第83270号
(公社)全日本不動産協会会員, (公社)首都圏不動産公正取引協議会加盟
株式会社CLCコーポレーション 町屋店
東京都荒川区町屋 2 丁目1-14 町屋プラザ4A
TEL:03-5901-3377
E-mail: machiya@clcnet.jp
URL: https://clcnetwork.co.jp/shop_machiya.html



携帯サイトから物件詳細を閲覧できます!

取引態様	手数料負担の割合	貸主	0%	借主	100%
仲介	手数料配分の割合	元付	0%	客付	100%