

# FOR RENT

賃料	管理費等
114,000円	5,000円

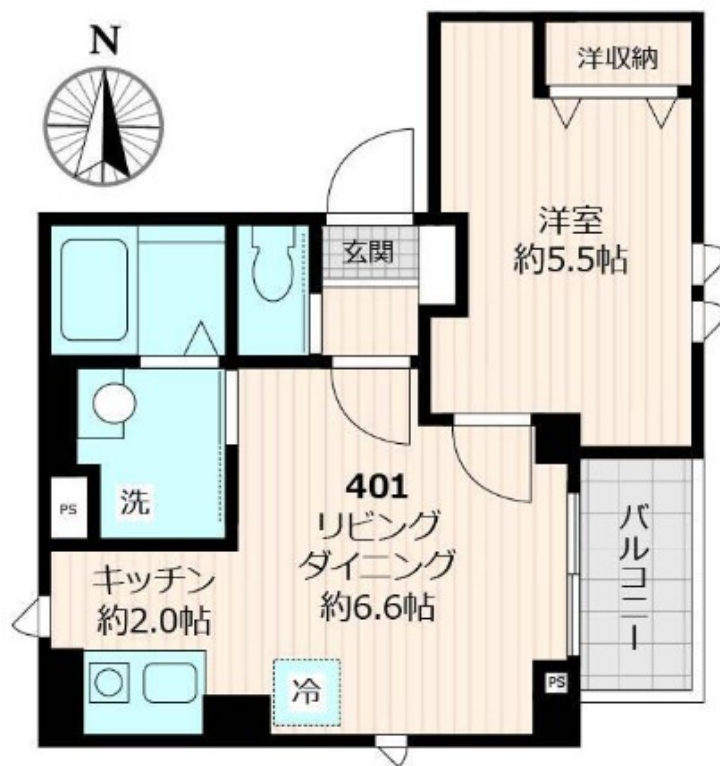
## 本物件についてのさらに詳しい情報や見学をご希

2F以上, 2面採光, オートロック, ディンプルキー, モニタ付オートロック, 角住戸, メールボックス

【外観】



【間取り図】



図面と現況が異なる場合は現況が優先となります。

間取りの「S」はサービスルーム(納戸)です。

間取り	1LDK		
敷金	1ヶ月	礼金	1.5ヶ月
敷引/償却金	-	保証金	-
物件種別	マンション		
建物名・部屋番号	アイヴィレッジ		
物件所在地	東京都荒川区東日暮里3丁目29-4		
交通	京成本線 日暮里駅 徒歩11分 常磐線 三河島駅 徒歩7分		
間取詳細			
構造・規模	鉄骨5階建4階		
専有面積	32.88㎡	向き	
築年月	2023年9月	契約期間	2年
損害保険	有	入居時期	即時
駐車場	駐輪場		
設備	IHクッキングヒーター, TVインターホン, エアコン, クローゼット, システムキッチン, シャワー, シャワ		
その他費用	[一時金] 鍵交換費用: 27,500円 [月次費用] 安心入居サポート: 1,100円		
入居諸条件	楽器等の使用不可 二人可 ルームシェア不可		
保証会社	必須 初回保証料、総賃料の50%・月額保証料、総賃料の1%		
備考	本物件についてのさらに詳しい情報や見学をご希望の際は、 03-5901-3377までお電話をいただくか、無料のお問い合わせフォームよりメールにて、CLCコーポレーション町屋店までお気軽にご連絡ください。		

情報更新日2024年11月16日

No.mc0000077668

お問合せ先



東京都知事(5)第83270号

(公社)全日本不動産協会会員, (公社)首都圏不動産公正取引協議会加盟

### 株式会社CLCコーポレーション 町屋店

東京都荒川区町屋2丁目1-14 町屋プラザ4A

TEL:03-5901-3377

E-mail: machiya@clcnet.jp

URL: [https://clcnetwork.co.jp/shop\\_machiya.html](https://clcnetwork.co.jp/shop_machiya.html)



携帯サイトから物件詳細を閲覧できます!

取引態様	手数料負担の割合	貸主	借主
仲介	手数料配分の割合	元付	客付