

FOR RENT

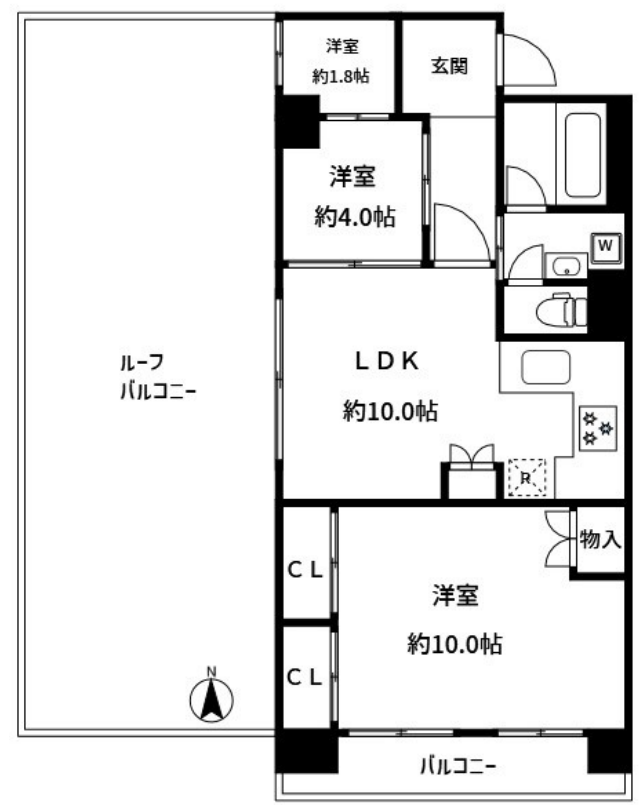
賃料	管理費等
178,000円	8,000円

2F以上, 2面バルコニー, 2面採光, ダブルロック, 角住戸, 玄関ホール, 南面バルコニー, 内装リフォーム済, 外壁タイル張り, 分譲タイプ, 防犯カメラ, メールボックス

【外観】



【間取り図】



間取り	2SLDK		
敷金	1ヶ月	礼金	1ヶ月
敷引/償却金	-	保証金	-
物件種別	マンション		
建物名・部屋番号	グリーンコーポ町屋		
物件所在地	東京都荒川区荒川7丁目9-12		
交通	東京メトロ千代田線 町屋駅 徒歩2分 都電荒川線 荒川七丁目駅 徒歩2分		
間取詳細			
構造・規模	鉄骨鉄筋コンクリート 10階建 9階		
専有面積	62.05㎡	向き	南
築年月	1978年8月1日	契約期間	2年
損害保険		入居時期	即時
駐車場	駐輪場		
設備	3口以上コンロ, TVインターホン, インターホン, エアコン, ガスキッチン, ガスコンロ設置済, グリル, ク		
その他費用			
入居諸条件	ペット不可 事務所不可 楽器等の使用不可		
保証会社	必須 初回保証料: 月額総賃料50% 年間10000円		
備考	お部屋探しはCLCコーポレーション町屋店へ! お電話、メールでのお問い合わせをお待ちしております!		

図面と現況が異なる場合は現況が優先となります。

間取りの「S」はサービスルーム(納戸)です。

情報更新日2024年11月16日

No.mc0000077669



東京都知事(5)第83270号
(公社)全日本不動産協会会員, (公社)首都圏不動産公正取引協議会加盟
株式会社CLCコーポレーション 町屋店
東京都荒川区町屋2丁目1-14 町屋プラザ4A
TEL:03-5901-3377
E-mail: machiya@clcnet.jp
URL: https://clcnetwork.co.jp/shop_machiya.html



携帯サイトから物件詳細を閲覧できます!

取引態様	手数料負担の割合	貸主	借主
仲介	手数料配分の割合	元付	客付