

# FOR RENT

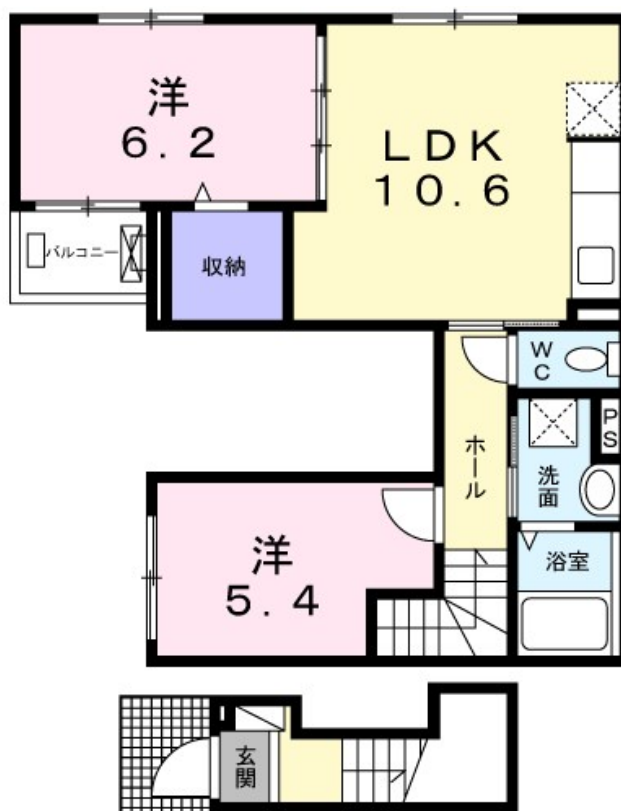
賃料	管理費等
125,000円	2,800円

2F以上, 2面採光, オートロック, 角住戸, 玄関ホール, 通風良好, 陽当たり良好, 外壁タイル張り, 防犯カメラ, メールボックス

【外観】



【間取り図】



図面と現況が異なる場合は現況が優先となります。

間取りの「S」はサービスルーム(納戸)です。

間取り	1LDK		
敷金	無	礼金	1.5ヶ月
敷引/償却金	-	保証金	-
物件種別	アパート		
建物名・部屋番号	プロスペリティデンミノ輪		
物件所在地	東京都荒川区荒川1丁目27-3		
交通	東京メトロ日比谷線 三ノ輪駅 徒歩10分 都電荒川線 荒川区役所前駅 徒歩4分		
間取詳細			
構造・規模	木造 3階建 1階		
専有面積	47.83㎡	向き	南
築年月	2021年11月	契約期間	2年
損害保険	有	入居時期	2024年11月下旬予定
駐車場	駐輪場		
設備	3口以上コンロ, B S, C S, T V インターホン, インターホン, エアコン, ガスキッチン, ガスコンロ設置済		
その他費用	[一時金] 町会費: 300円 クリーニング料: 60,000円 鍵セット費: 3,300円 [月次費用] 24時間サポート費用: 330円		
入居諸条件	ペット不可 事務所不可 楽器等の使用不可		
保証会社	必須 保証委託料 契約時: 22,000円 月額: 賃料総額の2.2%又は5.5%必要。		
備考	お部屋の詳細はCLCコーポレーション町屋店まで! お気軽にご連絡くださいませ!		

情報更新日2024年11月20日

No.mc0000077701

お問合せ先



東京都知事(5)第83270号

(公社)全日本不動産協会会員, (公社)首都圏不動産公正取引協議会加盟

株式会社CLCコーポレーション 町屋店

東京都荒川区町屋2丁目1-14 町屋プラザ4A

TEL:03-5901-3377

E-mail: machiya@clcnet.jp

URL: [https://clcnetwork.co.jp/shop\\_machiya.html](https://clcnetwork.co.jp/shop_machiya.html)



携帯サイトから物件詳細を閲覧できます!

取引態様	手数料負担の割合	貸主	借主
仲介	手数料配分の割合	元付	客付