

FOR RENT

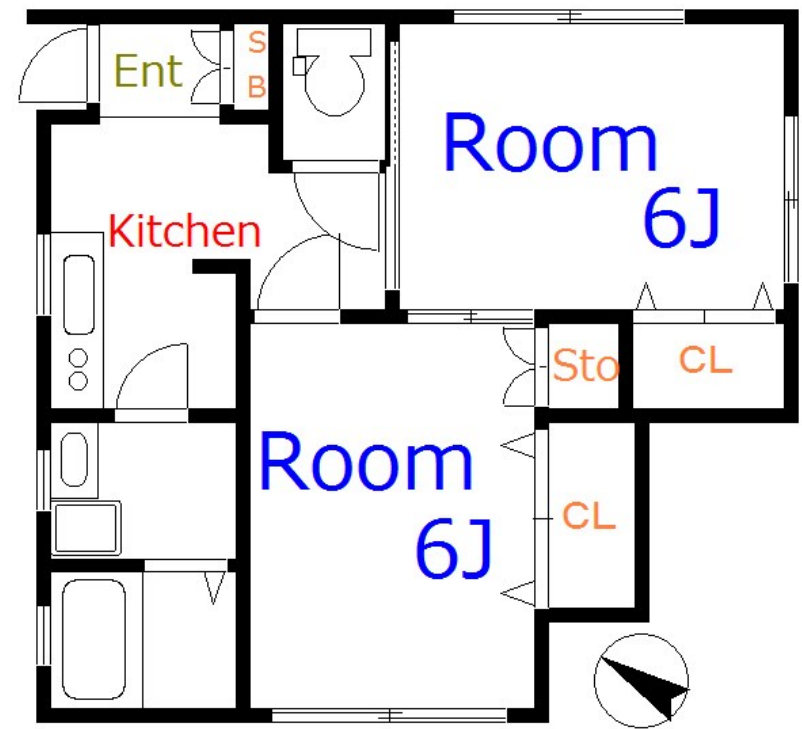
賃料	管理費等
105,000円	0円

2面採光,角住戸,玄関ホール,振り分け,外壁タイル張り,メールボックス

【外観】



【間取り図】



間取り	2K		
敷金	1ヶ月	礼金	1ヶ月
敷引/償却金	-	保証金	-
物件種別	アパート		
建物名・部屋番号	レジデンスミタ		
物件所在地	東京都荒川区町屋4丁目15-12		
交通	東京メトロ千代田線 町屋駅 徒歩8分 日暮里・舎人ライナー 熊野前駅 徒歩13分		
間取詳細			
構造・規模	木造3階建1階		
専有面積	36㎡	向き	南東
築年月	2017年12月1日	契約期間	2年
損害保険		入居時期	相談
駐車場	駐輪場		
設備	2口コンロ,TVインターホン,インターホン,エアコン,エアコン2台,ガスキッチン,ガスコンロ設置済,		
その他費用			
入居諸条件	ペット可 事務所不可 楽器等の使用不可 子供相談		
保証会社	必須 初回保証料:総賃料の50%(更新:1万円/年)		
備考	お部屋探しはCLCコーポレーション町屋店へ!お気軽にお問い合わせください!		

図面と現況が異なる場合は現況が優先となります。

間取りの「S」はサービスルーム(納戸)です。

情報更新日2024年11月20日

No.mc0000077705



東京都知事(5)第83270号
(公社)全日本不動産協会会員,(公社)首都圏不動産公正取引協議会加盟
株式会社CLCコーポレーション 町屋店
東京都荒川区町屋2丁目1-14 町屋プラザ4A
TEL:03-5901-3377
E-mail:machiya@clcnet.jp
URL:https://clcnetwork.co.jp/shop_machiya.html



携帯サイトから物件詳細を閲覧できます!

取引態様	手数料負担の割合	貸主	借主
仲介	手数料配分の割合	元付	客付