

FOR RENT

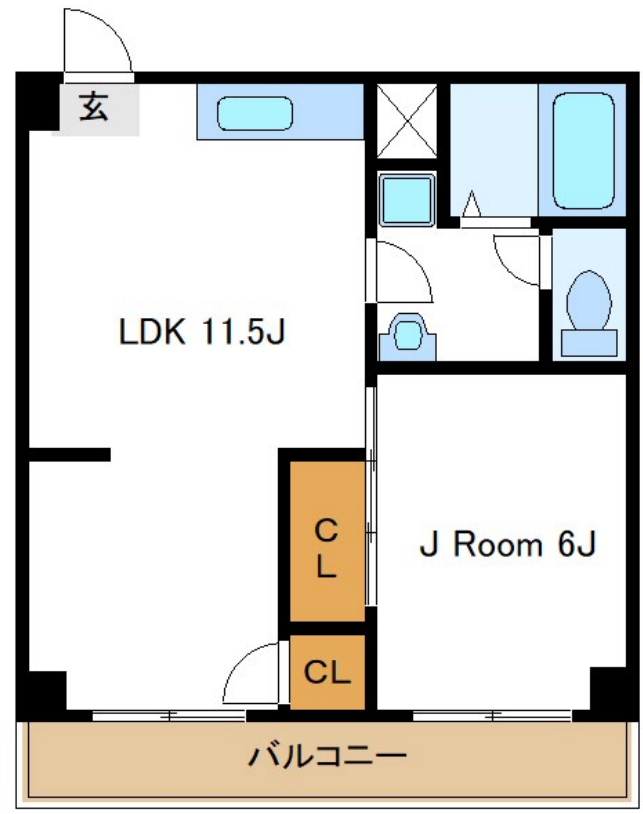
賃料	管理費等
95,000円	0円

2F以上,ワイドバルコニー,外壁タイル張り,メールボックス

【外観】



【間取り図】



間取り	1LDK		
敷金	1ヶ月	礼金	1ヶ月
敷引/償却金	-	保証金	-
物件種別	マンション		
建物名・部屋番号	ガーデンハイツ小木曽		
物件所在地	東京都荒川区荒川 1丁目43-2		
交通	東京メトロ日比谷線 三ノ輪駅 徒歩8分 常磐線 三河島駅 徒歩10分		
間取詳細	和室(6畳) LDK(11.5畳)		
構造・規模	鉄筋コンクリート 6階建 4階		
専有面積	38㎡	向き	
築年月	1979年8月	契約期間	2年
損害保険	有	入居時期	即時
駐車場	駐輪場		
設備	インターホン,エアコン,ガスキッチン,ガスコンロ設置可,クローゼット,クローゼット2ヶ所,シャワー,		
その他費用			
入居諸条件	ペット相談 事務所不可 楽器等の使用不可		
保証会社	必須 初回保証料:月額総賃料50% 年間10000円		
備考	お部屋探しはCLCコーポレーション町屋店へ!お電話、メールでのお問い合わせをお待ちしております!		

図面と現況が異なる場合は現況が優先となります。

間取りの「S」はサービスルーム(納戸)です。

情報更新日2024年11月20日

No.mc0000077713



東京都知事(5)第83270号
(公社)全日本不動産協会会員,(公社)首都圏不動産公正取引協議会加盟
株式会社CLCコーポレーション 町屋店
東京都荒川区町屋 2丁目1-14 町屋プラザ4A
TEL:03-5901-3377
E-mail: machiya@clcnet.jp
URL: https://clcnetwork.co.jp/shop_machiya.html



携帯サイトから物件詳細を閲覧できます!

取引態様	手数料負担の割合	貸主	借主
仲介	手数料配分の割合	元付	客付