

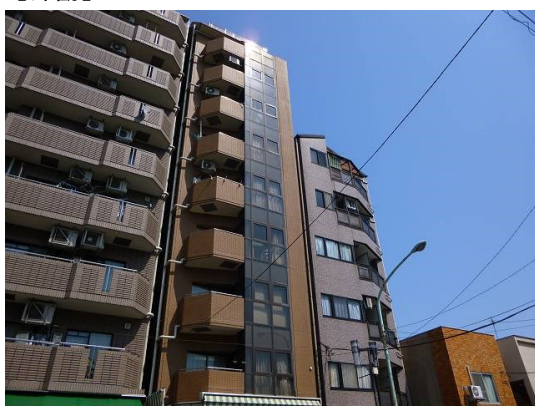
# FOR RENT

賃料	管理費等
140,000円	5,000円

## お部屋探しはCLCコーポレーション王子支店まで

2F以上,オートロック,防犯カメラ,メールボックス

【外観】



【間取り図】



間取り	2DK		
敷金	1ヶ月	礼金	1ヶ月
敷引/償却金	-	保証金	-
物件種別	マンション		
建物名・部屋番号	ティーハイムアサカ		
物件所在地	東京都北区田端1丁目15-11		
交通	京浜東北線 田端(東京)駅 徒歩4分 京浜東北線 西日暮里駅 徒歩12分		
間取詳細	DK(6畳) 洋室(6畳) 洋室(7畳)		
構造・規模	鉄筋コンクリート 10階建 2階		
専有面積	44.5㎡	向き	
築年月	1990年7月1日	契約期間	2年
損害保険	有	入居時期	2024年12月中旬予定
駐車場	駐輪場		
設備	2口コンロ,TVインターホン,エアコン,エアコン全室,ガスキッチン,ガスコンロ設置可,グリル,クロー		
その他費用			
入居諸条件	性別不問 二人可 法人可		
保証会社	必須 総賃料の50% 以降1年更新1万円		
備考	お部屋探しはCLCコーポレーション町屋店へ。お気軽にご連絡下さいませ。		

図面と現況が異なる場合は現況が優先となります。

間取りの「S」はサービスルーム(納戸)です。

情報更新日2024年11月21日

No.mc0000077721

お問合せ先



東京都知事(5)第83270号

(公社)全日本不動産協会会員,(公社)首都圏不動産公正取引協議会加盟

### 株式会社CLCコーポレーション 町屋店

東京都荒川区町屋2丁目1-14 町屋プラザ4A

TEL:03-5901-3377

E-mail: machiya@clcnet.jp

URL: https://clcnetwork.co.jp/shop\_machiya.html



携帯サイトから物件詳細を閲覧できます!

取引態様	手数料負担の割合	貸主	借主
仲介	手数料配分の割合	元付	客付