

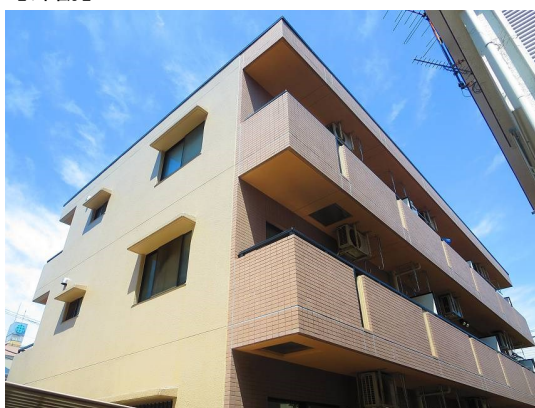
# FOR RENT

賃料	管理費等
130,000円	5,000円

## お部屋探しはCLC町屋店へお任せください

オートロック,玄関ホール,出窓,振り分け,南西角住戸,防犯カメラ,メールボックス,平置駐車場

【外観】



【間取り図】



間取り	2DK		
敷金	無	礼金	3万円
敷引/償却金	無	保証金	無
物件種別	マンション		
建物名・部屋番号	グランシャリオ		
物件所在地	東京都荒川区南千住5丁目39-2		
交通	常磐線 南千住駅 徒歩4分 東京メトロ日比谷線 三ノ輪駅 徒歩11分		
間取詳細	洋室(6畳) 和室(6畳) DK(6畳)		
構造・規模	鉄筋コンクリート 3階建 1階		
専有面積	42㎡	向き	西
築年月	1995年12月	契約期間	2年
損害保険	有	入居時期	2024年11月23日予定
駐車場	要問い合わせ 駐輪場		
設備	2口コンロ, B S, インターネット専用線各部屋配線済み, インターホン, エアコン, ガスコンロ設置済, ガス		
その他費用	[一時金] クリーニング費用: 49,500円		
入居諸条件	ペット不可 事務所不可 楽器等の使用不可		
保証会社	必須 初回保証料: 35000円 月額: 総支払額1%+800円		
備考	荒川区のお部屋探しはCLCコーポレーション町屋店までお問い合わせください		

図面と現況が異なる場合は現況が優先となります。

間取りの「S」はサービスルーム(納戸)です。

情報更新日2024年11月21日

No.mc0000077746

お問合せ先



東京都知事(5)第83270号

(公社)全日本不動産協会会員, (公社)首都圏不動産公正取引協議会加盟

### 株式会社CLCコーポレーション 町屋店

東京都荒川区町屋2丁目1-14 町屋プラザ4A

TEL:03-5901-3377

E-mail: machiya@clcnet.jp

URL: [https://clcnetwork.co.jp/shop\\_machiya.html](https://clcnetwork.co.jp/shop_machiya.html)



携帯サイトから物件詳細を閲覧できます!

取引態様	手数料負担の割合	貸主	借主
仲介	手数料配分の割合	元付	客付