

FOR RENT

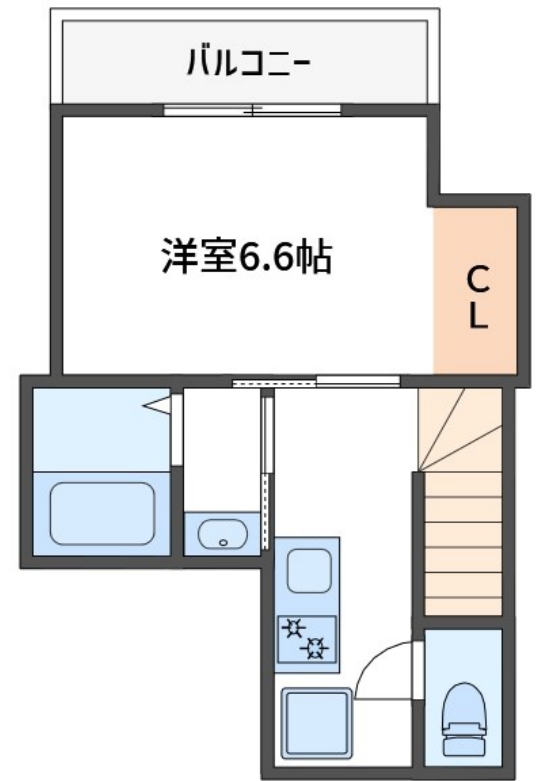
賃料	管理費等
89,000円	3,000円

2F以上,セキュリティ有り,ダブルロック,ディンプルキー,通風良好,メールボックス

【外観】



【間取り図】



間取り	1K		
敷金	1ヶ月	礼金	無
敷引/償却金	-	保証金	-
物件種別	アパート		
建物名・部屋番号	カーサコリーヌ2		
物件所在地	東京都文京区本駒込1丁目7-16		
交通	東京メトロ南北線 本駒込駅 徒歩1分 都営三田線 白山(東京)駅 徒歩5分		
間取詳細	洋室(7.3畳) K(2畳)		
構造・規模	木造 3階建 2階		
専有面積	21.55㎡	向き	西
築年月	2018年5月	契約期間	2年
損害保険	有	入居時期	相談
駐車場	駐輪場		
設備	3点給湯, TVインターホン, インターホン, エアコン, ガスキッチン, ガスコンロ設置済, ガス給湯, クロー		
その他費用			
入居諸条件	性別不問 法人可		
保証会社	必須 初回時、総賃料50% 1万円/年		
備考	契約時の初期費用がクレジットカードでお支払可能です。このお部屋に関する詳細は【(株)CLCコーポレーション】へ。		

図面と現況が異なる場合は現況が優先となります。

間取りの「S」はサービスルーム(納戸)です。

情報更新日2024年11月21日

No.mc0000077753



東京都知事(5)第83270号
(公社)全日本不動産協会会員, (公社)首都圏不動産公正取引協議会加盟
株式会社CLCコーポレーション 町屋店
東京都荒川区町屋2丁目1-14 町屋プラザ4A
TEL:03-5901-3377
E-mail: machiya@clcnet.jp
URL: https://clcnetwork.co.jp/shop_machiya.html



携帯サイトから物件詳細を閲覧できます!

取引態様	手数料負担の割合	貸主	借主
仲介	手数料配分の割合	元付	客付