

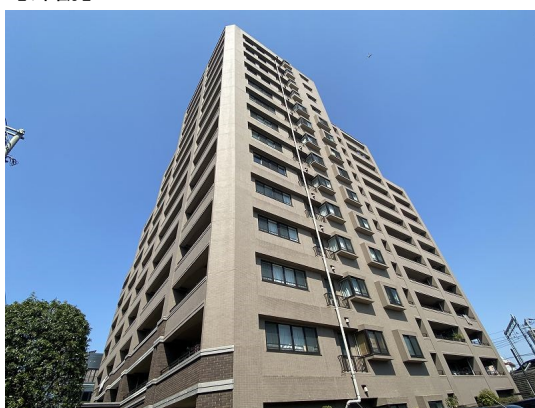
FOR RENT

賃料	管理費等
300,000円	20,000円

免震構造分譲賃貸マンション！駐車場もご契約可

2F以上,2面採光,オートロック,セキュリティ有り,ダブルロック,ディンプルキー,モニタ付オートロック,角住戸,玄関ポーチ,玄関リモコンキー,高層階,駅まで平坦,分譲タイプ,免震構造,管理室,メールボ

【外観】



【間取り図】



図面と現況が異なる場合は現況が優先となります。

間取りの「S」はサービスルーム(納戸)です。

間取り	2SLDK		
敷金	2ヶ月	礼金	1ヶ月
敷引/償却金	-	保証金	-
物件種別	マンション		
建物名・部屋番号	ナイスシティアリーナ西日暮里		
物件所在地	東京都荒川区西日暮里2丁目34-11		
交通	東京メトロ千代田線 西日暮里駅 徒歩7分 常磐線 三河島駅 徒歩6分		
間取詳細	LDK(17.9畳) 洋室(6畳) 洋室(6畳) S(4畳)		
構造・規模	鉄筋コンクリート 14階建 13階		
専有面積	82.58㎡	向き	
築年月	2007年9月	契約期間	2年
損害保険	有	入居時期	即時
駐車場	有(敷地内) 25000円/月 ~ 駐輪場		
設備	3口以上コンロ,TVインターホン,ウォークインクローゼット,エアコン,エアコン4台,カウンターキッチン		
その他費用			
入居諸条件	ペット不可 事務所不可 楽器等の使用不可 法人可		
保証会社	必須 初回総家賃の50% 1年ごとに1万円		
備考			

情報更新日2024年11月23日

No.mc0000077798

お問合せ先



東京都知事(5)第83270号

(公社)全日本不動産協会会員,(公社)首都圏不動産公正取引協議会加盟

株式会社CLCコーポレーション 町屋店

東京都荒川区町屋2丁目1-14 町屋プラザ4A

TEL:03-5901-3377

E-mail:machiya@clcnet.jp

URL:https://clcnetwork.co.jp/shop_machiya.html



携帯サイトから物件詳細を閲覧できます！

取引態様	手数料負担の割合	貸主	0%	借主	100%
仲介	手数料配分の割合	元付	0%	客付	100%