

# FOR RENT

|         |        |
|---------|--------|
| 賃料      | 管理費等   |
| 68,000円 | 4,000円 |

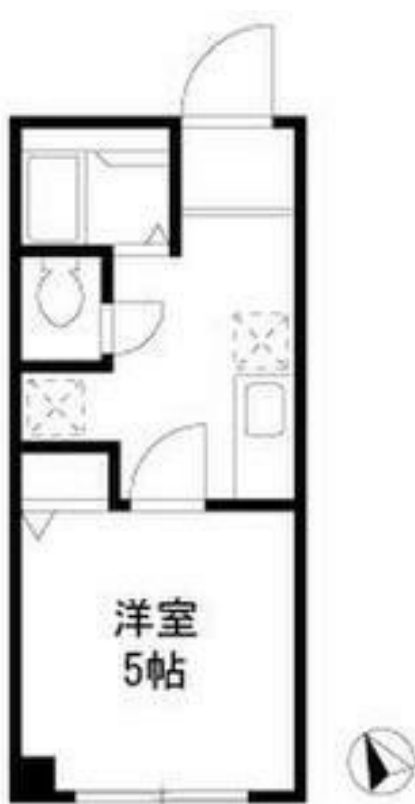
## お部屋探しはCLCコーポレーション町屋支店へど

2F以上,最上階,上階無し,メールボックス

【外観】



【間取り図】



|          |   |      |     |
|----------|---|------|-----|
| 間取り      | 1K  |      |     |
| 敷金       | 無   | 礼金   | 1ヶ月 |
| 敷引/償却金   | -   | 保証金  | 無   |
| 物件種別     | マンション   |      |     |
| 建物名・部屋番号 | レジナス椿   |      |     |
| 物件所在地    | 東京都荒川区町屋5丁目11-2                                     |      |     |
| 交通       | 東京メトロ千代田線 町屋駅 徒歩14分<br>日暮里・舎人ライナー 熊野前駅 徒歩12分        |      |     |
| 間取詳細     | K(2畳) 洋室(5畳)  |      |     |
| 構造・規模    | 鉄骨 3階建 3階   |      |     |
| 専有面積     | 20.09㎡  | 向き   | 南   |
| 築年月      | 1987年4月   | 契約期間 | 2年  |
| 損害保険     | 有   | 入居時期 | 相談  |
| 駐車場      | 駐輪場 バイク置き場  |      |     |
| 設備       | 3口以上コンロ,BS,CATV,TVインターホン,エアコン,ガスキッチン,ガスコンロ設置済,クローゼ  |      |     |
| その他費用    | [一時金] 鍵交換費用:13,200円                                 |      |     |
| 入居諸条件    |   |      |     |
| 保証会社     | 必須 初回保証料:賃料等の50%・月次保証料:賃料等の1%                       |      |     |
| 備考       | お部屋探しはCLCコーポレーションへどうぞ。気付きにくいお部屋探しのポイントも説明させていただきます。 |      |     |

図面と現況が異なる場合は現況が優先となります。

間取りの「S」はサービスルーム(納戸)です。

情報更新日2024年11月23日

No.mc0000077803

お問合せ先



東京都知事(5)第83270号

(公社)全日本不動産協会会員,(公社)首都圏不動産公正取引協議会加盟

### 株式会社CLCコーポレーション 町屋店

東京都荒川区町屋2丁目1-14 町屋プラザ4A

TEL:03-5901-3377

E-mail:machiya@clcnet.jp

URL:https://clcnetwork.co.jp/shop\_machiya.html



携帯サイトから物件詳細を閲覧できます!

|      |          |    |    |
|------|----------|----|----|
| 取引態様 | 手数料負担の割合 | 貸主 | 借主 |
| 仲介   | 手数料配分の割合 | 元付 | 客付 |