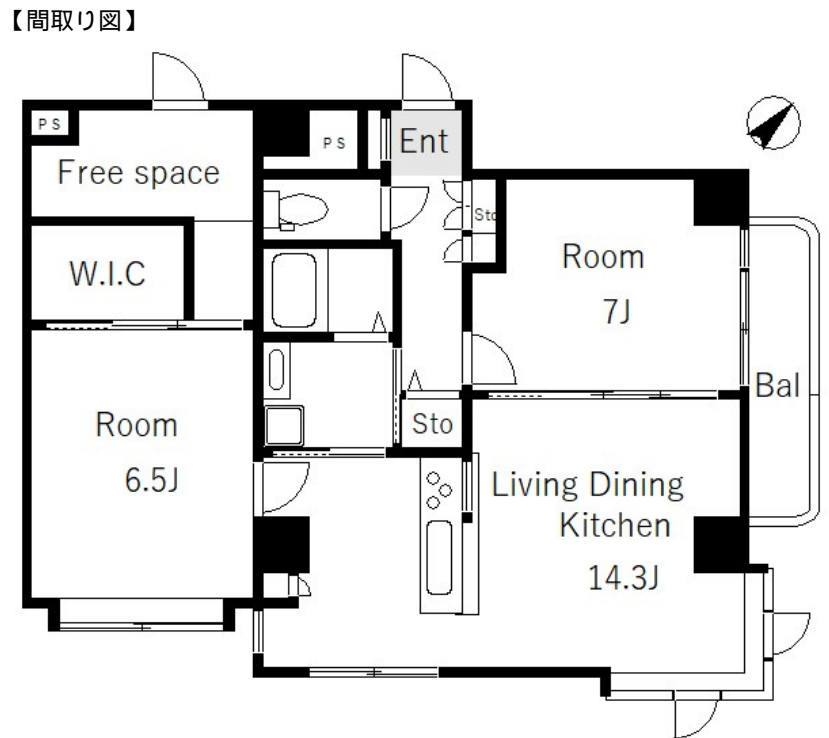


# FOR RENT

賃料	管理費等
235,000円	5,000円

2 F 以上, 2 面採光, 角住戸, リノベーション, 外壁タイル張り, メールボックス



間取り	2LDK		
敷金	1ヶ月	礼金	1ヶ月
敷引/償却金	-	保証金	-
物件種別	マンション		
建物名・部屋番号	タカミ千葉ビル		
物件所在地	東京都台東区池之端 4 丁目16-29		
交通	東京メトロ千代田線 根津駅 徒歩8分 東京メトロ銀座線 上野駅 徒歩16分		
間取詳細	洋室(7畳) 洋室(6.5畳) LDK(14.3畳)		
構造・規模	鉄筋コンクリート 3階建 2階		
専有面積	66.61㎡	向き	北東
築年月	1990年5月	契約期間	2年
損害保険	有	入居時期	即時
駐車場	駐輪場		
設備	3口以上コンロ, 3点給湯, B S, C A T V, C A T Vインターネット, T Vインターホン, ウォークインクロ		
その他費用			
入居諸条件	ペット不可 楽器等の使用不可		
保証会社	必須 初回保証料: 賃料 + 共益費の50% 年間保証委託料: 1年毎に1万円		
備考			

図面と現況が異なる場合は現況が優先となります。

間取りの「S」はサービスルーム(納戸)です。

情報更新日2024年11月23日

No.mc0000077813



東京都知事(5)第83270号  
(公社)全日本不動産協会会員, (公社)首都圏不動産公正取引協議会加盟  
**株式会社CLCコーポレーション 町屋店**  
東京都荒川区町屋 2 丁目1-14 町屋プラザ4A  
TEL:03-5901-3377  
E-mail: machiya@clcnet.jp  
URL: [https://clcnetwork.co.jp/shop\\_machiya.html](https://clcnetwork.co.jp/shop_machiya.html)



携帯サイトから物件詳細を閲覧できます!

取引態様	手数料負担の割合	貸主	借主
仲介	手数料配分の割合	元付	客付