

# FOR RENT

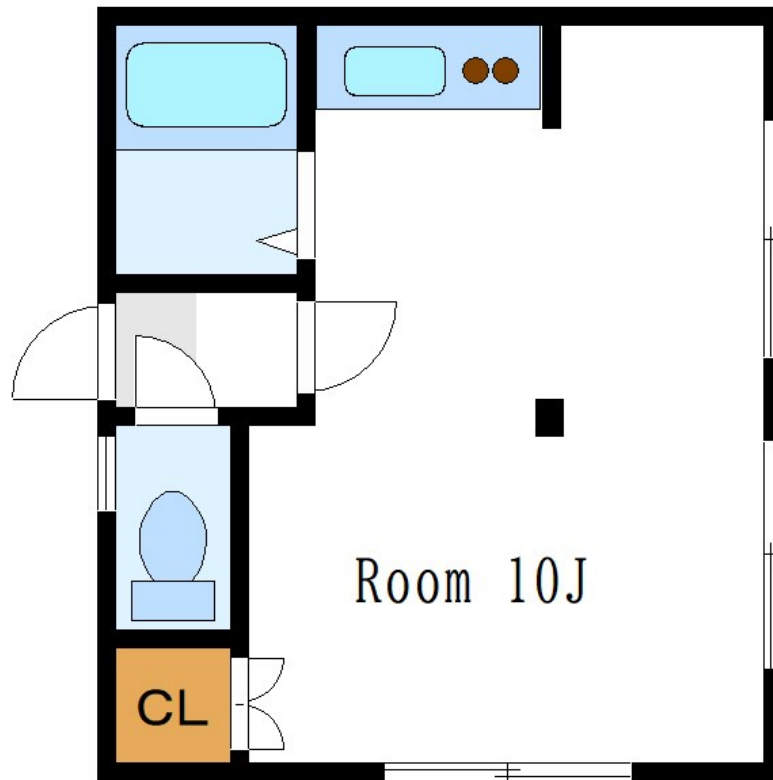
賃料	管理費等
65,000円	0円

角住戸,通風良好,メールボックス

【外観】



【間取り図】



間取り	1R		
敷金	無	礼金	無
敷引/償却金	-	保証金	-
物件種別	アパート		
建物名・部屋番号	杉山荘		
物件所在地	東京都荒川区東日暮里2丁目17-7		
交通	東京メトロ日比谷線 三ノ輪駅 徒歩7分 常磐線 三河島駅 徒歩11分		
間取詳細	洋室(10畳)		
構造・規模	木造 2階建 1階		
専有面積	22.75㎡	向き	
築年月	1971年12月	契約期間	2年
損害保険	有	入居時期	即時
駐車場			
設備	エアコン,ガスキッチン,ガスコンロ設置可,ガス給湯,クローゼット,シャワー,トイレ有,バス・トイレ別		
その他費用	[一時金] 退去負担金: 65,000円 [月次費用] 町会費: 200円		
入居諸条件	ペット不可 高齢者可 法人可 単身可		
保証会社	必須 初回保証料、総賃料50%(更新時1万円/毎年)		
備考			

図面と現況が異なる場合は現況が優先となります。

間取りの「S」はサービスルーム(納戸)です。

情報更新日2024年12月12日

No.mc0000077900

お問合せ先



東京都知事(5)第83270号

(公社)全日本不動産協会会員,(公社)首都圏不動産公正取引協議会加盟

株式会社CLCコーポレーション 町屋店

東京都荒川区町屋2丁目1-14 町屋プラザ4A

TEL:03-5901-3377

E-mail: machiya@clcnet.jp

URL: [https://clcnetwork.co.jp/shop\\_machiya.html](https://clcnetwork.co.jp/shop_machiya.html)



携帯サイトから物件詳細を閲覧できます!

取引態様	手数料負担の割合	貸主	借主
仲介	手数料配分の割合	元付	客付

不動産コード: 2108647

物件管理コード: 1122115213330001047782

取引条件の有効期限は情報更新日より30日間となります。