

# FOR RENT

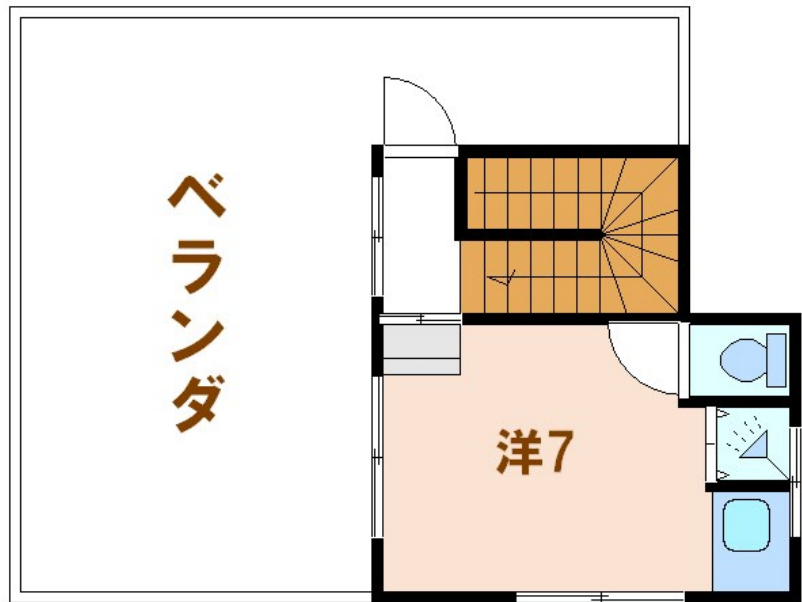
賃料	管理費等
65,000円	0円

1フロア1住戸, 2F以上, 最上階, 上階無し, 陽当たり良好, 駅まで平坦, 閑静な住宅街

【外観】



【間取り図】



間取り	1R		
敷金	1ヶ月	礼金	1ヶ月
敷引/償却金	-	保証金	無
物件種別	マンション		
建物名・部屋番号	三洋マンション		
物件所在地	東京都荒川区西日暮里2丁目2-14		
交通	山手線 日暮里駅 徒歩7分 東京メトロ千代田線 西日暮里駅 徒歩7分		
間取詳細			
構造・規模	鉄骨 4階建 4階		
専有面積	14㎡	向き	南
築年月	1989年11月	契約期間	2年
損害保険	有	入居時期	即時
駐車場	駐輪場		
設備	2口コンロ, インターホン, エアコン, ガスキッチン, クッションフロア, シャワー, シューズボックス, トイ		
その他費用			
入居諸条件	性別女性限定 法人可 単身可		
保証会社	必須 総賃料の50% 年/10,000円		
備考	日暮里・西日暮里のお部屋はCLCへ!		

図面と現況が異なる場合は現況が優先となります。

間取りの「S」はサービスルーム(納戸)です。

情報更新日2024年11月29日

No.mc0000077917



東京都知事(5)第83270号  
(公社)全日本不動産協会会員, (公社)首都圏不動産公正取引協議会加盟  
**株式会社CLCコーポレーション 町屋店**  
東京都荒川区町屋2丁目1-14 町屋プラザ4A  
TEL:03-5901-3377  
E-mail: machiya@clcnet.jp  
URL: [https://clcnetwork.co.jp/shop\\_machiya.html](https://clcnetwork.co.jp/shop_machiya.html)



携帯サイトから物件詳細を閲覧できます!

取引態様	手数料負担の割合	貸主	借主
仲介	手数料配分の割合	元付	客付