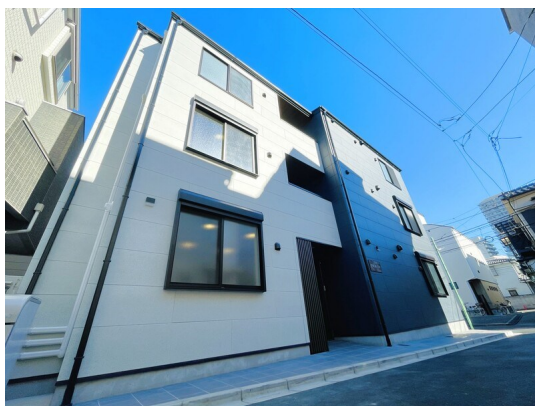


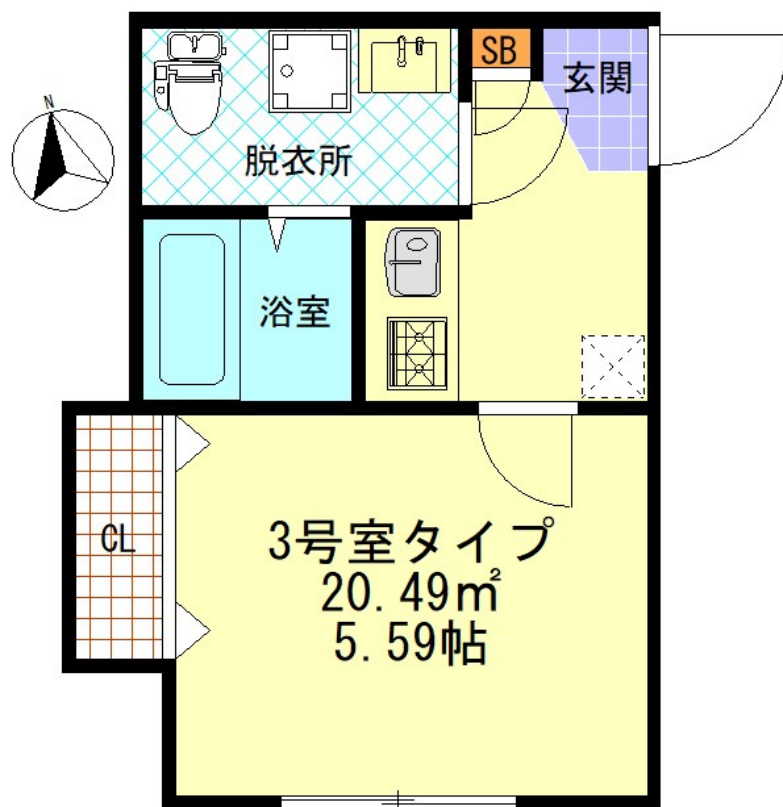
賃料	管理費等
85,000円	5,000円

2F以上,オートロック,角住戸,玄関ホール,最上階,上階無し,外壁タイル張り,メールボックス

【外観】



【間取り図】



図面と現況が異なる場合は現況が優先となります。

間取りの「S」はサービスルーム(納戸)です。

間取り	1K		
敷金	無	礼金	1ヶ月
敷引/償却金	-	保証金	-
物件種別	アパート		
建物名・部屋番号	CF GIOIRE 358 (シーエフ ジオーレ 358)		
物件所在地	東京都荒川区荒川 6丁目22-9		
交通	東京メトロ千代田線 町屋駅 徒歩4分 都電荒川線 町屋二丁目駅 徒歩3分		
間取詳細			
構造・規模	木造 3階建 3階		
専有面積	20.49㎡	向き	東
築年月	2024年11月下旬	契約期間	2年
損害保険		入居時期	即時
駐車場			
設備	2口コンロ, C A T V, I H キッチンヒーター, インターホン, エアコン, クローゼット, システムキッチン		
その他費用	[一時金] 退去時清掃費: 35,200円 [月次費用] 町会費: 300円		
入居諸条件	ペット不可 事務所不可 楽器等の使用不可		
保証会社	必須 初回保証料: 月額総賃料50% 月額1.5%		
備考	お部屋探しはCLCコーポレーション町屋店へ! お電話、メールでのお問い合わせをお待ちしております!		

情報更新日2024年12月4日

No.mc0000078020

お問合せ先



東京都知事(5)第83270号

(公社)全日本不動産協会会員, (公社)首都圏不動産公正取引協議会加盟

株式会社CLCコーポレーション 町屋店

東京都荒川区町屋 2丁目1-14 町屋プラザ4A

TEL:03-5901-3377

E-mail: machiya@clcnet.jp

URL: https://clcnetwork.co.jp/shop_machiya.html



携帯サイトから物件詳細を閲覧できます!

取引態様	手数料負担の割合	貸主	借主
仲介	手数料配分の割合	元付	客付