

FOR RENT

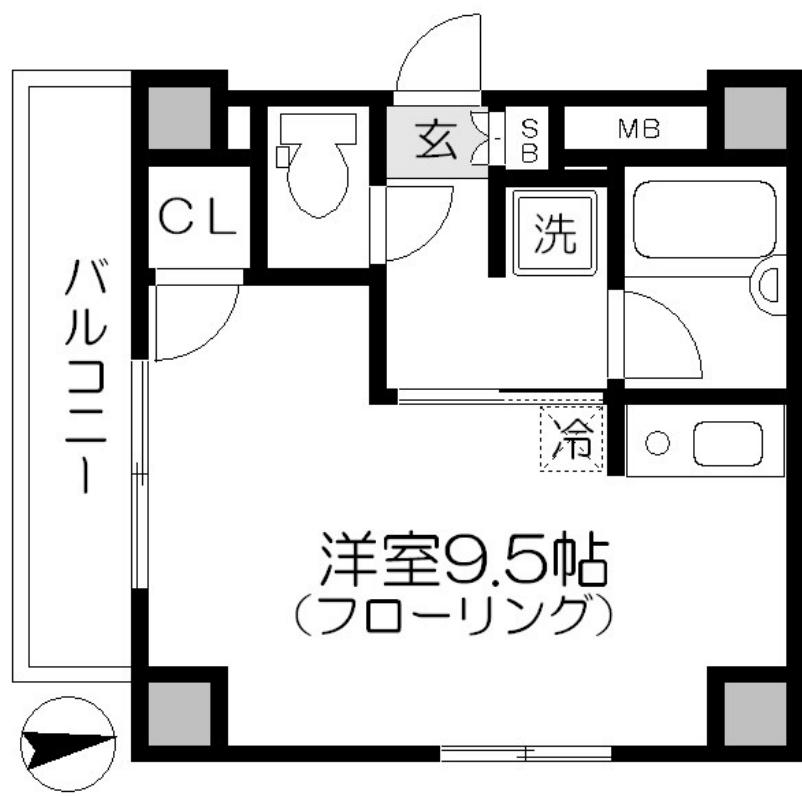
賃料	管理費等
93,000円	5,000円

2F以上,2面採光,オートロック,ダブルロック,ディンプルキー,角住戸,玄関ホール,最上階,上階無し,東南角住戸,南面バルコニー,防犯カメラ,管理室,メールボックス,平置駐車場

【外観】



【間取り図】



間取り	1R		
敷金	1ヶ月	礼金	1ヶ月
敷引/償却金	-	保証金	-
物件種別	マンション		
建物名・部屋番号	レガー口浅草		
物件所在地	東京都台東区浅草3丁目26-2		
交通	東京メトロ銀座線 浅草駅 徒歩7分		
間取詳細	洋室(9.5畳)		
構造・規模	鉄筋コンクリート 13階建 13階		
専有面積	26.44㎡	向き	南
築年月	2006年7月上旬	契約期間	2年
損害保険	有	入居時期	2025年1月中旬予定
駐車場	有(敷地内) 38500円/月~ 駐輪場		
設備	CATV,TVインターホン,エアコン,ガスキッチン,ガスコンロ設置済,ガス給湯,クローゼット,シャワ		
その他費用	[一時金] 鍵交換費用: 22,000円		
入居諸条件	ペット不可 性別不問 法人可 単身限定		
保証会社	必須 初回: 総賃料の50% (月次: 総賃料の1%、年間更新料: なし) 法人は応相談		
備考	お部屋探しならCLCコーポレーション町屋店へ フリーダイヤル・メールでお気軽にお問い合わせください		

図面と現況が異なる場合は現況が優先となります。

間取りの「S」はサービスルーム(納戸)です。

情報更新日2024年12月11日

No.mc0000078113



東京都知事(5)第83270号
(公社)全日本不動産協会会員, (公社)首都圏不動産公正取引協議会加盟
株式会社CLCコーポレーション 町屋店
東京都荒川区町屋2丁目1-14 町屋プラザ4A
TEL:03-5901-3377
E-mail: machiya@clcnet.jp
URL: https://clcnetwork.co.jp/shop_machiya.html



携帯サイトから物件詳細を閲覧できます!

取引態様	手数料負担の割合	貸主	借主
仲介	手数料配分の割合	元付	客付