

# FOR RENT

賃料	管理費等
104,500円	4,300円

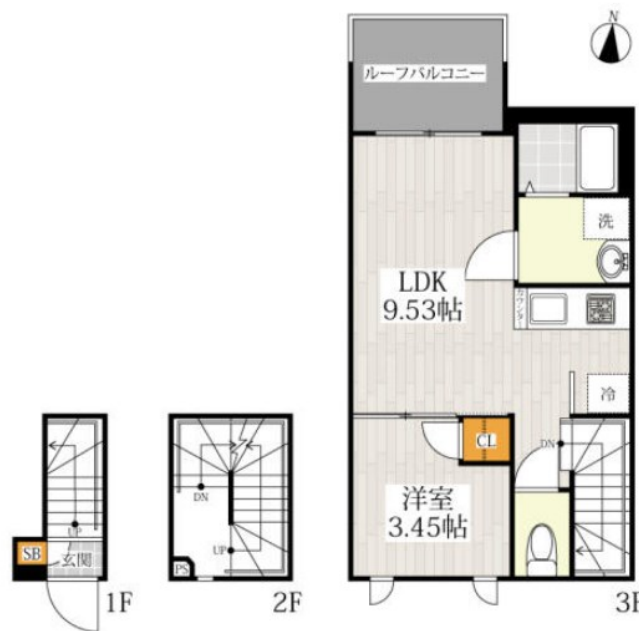
## お部屋探しはCLCコーポレーション町屋支店へど

24時間緊急通報システム, 2F以上, 2面採光, カードキー, セキュリティ有り, 陽当たり良好, 駅まで平坦, メールボックス

【外観】



【間取り図】



間取り	1LDK		
敷金	無	礼金	1ヶ月
敷引/償却金	-	保証金	-
物件種別	アパート		
建物名・部屋番号	C B町屋ミルト		
物件所在地	東京都荒川区荒川6丁目38-2		
交通	東京メトロ千代田線 町屋駅 徒歩5分 京成本線 新三河島駅 徒歩11分		
間取詳細	洋室(3.45畳) LDK(9.53畳)		
構造・規模	木造 3階建 3階		
専有面積	36.81㎡	向き	
築年月	2020年3月	契約期間	2年
損害保険	有	入居時期	2025年1月上旬予定
駐車場	駐輪場		
設備	24時間換気システム, 2口コンロ, B S, T Vインターホン, インターネット専用線配線済み, エアコン, オ		
その他費用	[一時金] インターネット登録料(初回): 5,500円 鍵交換費用: 24,200円 消毒代: 14,300円 [月次費用] コールセンター対応費: 500円 [備考] 退去費用は退去時に実費精算となります。		
入居諸条件	ペット不可 楽器等の使用不可 性別不問 二人可		
保証会社	必須 初回保証料、総賃料の50%・毎月総賃料1.1%		
備考	お部屋探しはCLCコーポレーション町屋支店へどうぞ。気付きにくいお部屋探しのポイントも説明させていただきます。		

図面と現況が異なる場合は現況が優先となります。

間取りの「S」はサービスルーム(納戸)です。

情報更新日2024年12月15日

No.mc0000078180

お問合せ先



東京都知事(5)第83270号

(公社)全日本不動産協会会員, (公社)首都圏不動産公正取引協議会加盟

### 株式会社CLCコーポレーション 町屋店

東京都荒川区町屋2丁目1-14 町屋プラザ4A

TEL:03-5901-3377

E-mail: machiya@clcnet.jp

URL: [https://clcnetwork.co.jp/shop\\_machiya.html](https://clcnetwork.co.jp/shop_machiya.html)



携帯サイトから物件詳細を閲覧できます!

取引態様	手数料負担の割合	貸主	借主
仲介	手数料配分の割合	元付	客付