

FOR RENT

賃料	管理費等
194,500円	8,500円

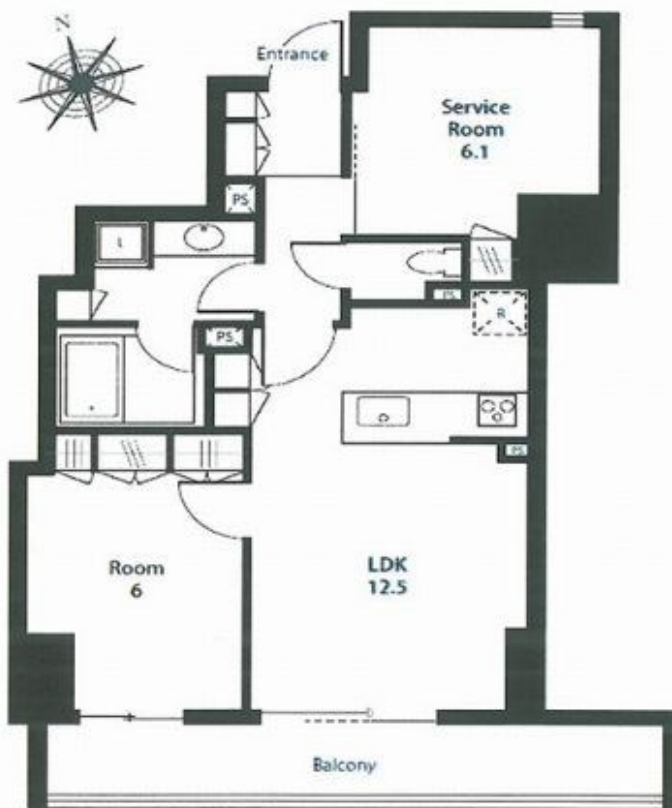
お部屋探しはCLCコーポレーション北千住支店へ

2F以上, 2面採光, オートロック, ディンプルキー, モニタ付オートロック, 角住戸, 陽当たり良好, 外壁タイル張り, 防犯カメラ

【外観】



【間取り図】



図面と現況が異なる場合は現況が優先となります。

間取りの「S」はサービスルーム(納戸)です。

間取り	1SLDK		
敷金	1ヶ月	礼金	1ヶ月
敷引/償却金	-	保証金	無
物件種別	マンション		
建物名・部屋番号	ステイシス町屋		
物件所在地	東京都荒川区町屋1丁目6-6		
交通	東京メトロ千代田線 町屋駅 徒歩3分 都電荒川線 荒川七丁目駅 徒歩6分		
間取詳細	LDK(11.9畳) 洋室(6畳) S(6.1畳)		
構造・規模	鉄筋コンクリート 14階建 13階		
専有面積	56.78㎡	向き	南
築年月	2010年3月	契約期間	2年
損害保険	有 24,000円 24ヶ月	入居時期	相談
駐車場	有(敷地内) 22000円/月 駐輪場		
設備	3口以上コンロ, B S, C A T V, C S, T Vインターホン, エアコン, ガスキッチン, ガスコンロ設置済, ク		
その他費用	[一時金] 鍵交換費用: 16,500円 [備考] ペット飼育時: 礼金 + 1ヶ月 (小型犬1匹)		
入居諸条件	ペット可 性別不問 二人可 法人可 単身可		
保証会社	必須 初回保証料: 賃料総額の50%・月次保証料: 賃料総額の1%		
備考	現地待ち合わせや、最寄り駅での待ち合わせも対応可能です。お気軽にお問い合わせください。		

情報更新日2024年12月18日

No.mc0000078218

お問合せ先



東京都知事(5)第83270号

(公社)全日本不動産協会会員, (公社)首都圏不動産公正取引協議会加盟

株式会社CLCコーポレーション 町屋店

東京都荒川区町屋2丁目1-14 町屋プラザ4A

TEL:03-5901-3377

E-mail: machiya@clcnet.jp

URL: https://clcnetwork.co.jp/shop_machiya.html



携帯サイトから物件詳細を閲覧できます!

取引態様	手数料負担の割合	貸主	借主
仲介	手数料配分の割合	元付	客付