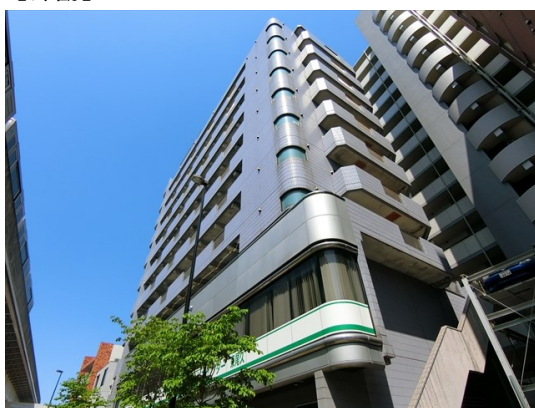


# FOR RENT

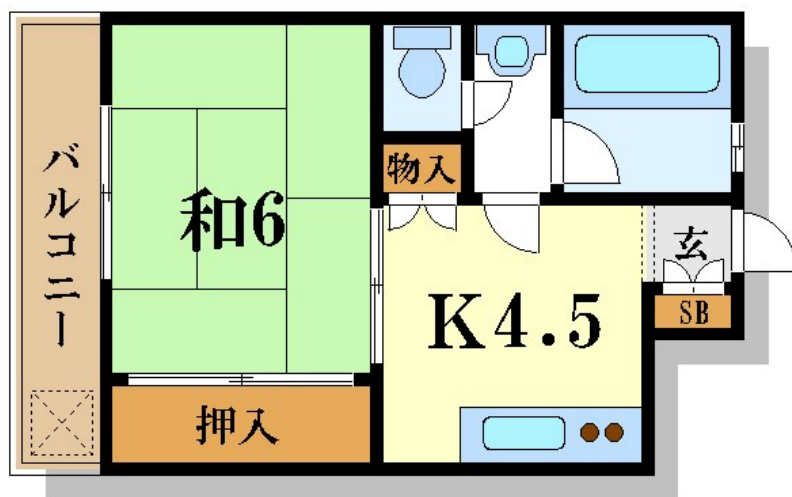
賃料	管理費等
62,000円	5,000円

2F以上,オートロック,玄関ホール,駅まで平坦,駅前,外壁タイル張り,防犯カメラ,メールボックス

【外観】



【間取り図】



間取り	1DK		
敷金	1ヶ月	礼金	1ヶ月
敷引/償却金	-	保証金	-
物件種別	マンション		
建物名・部屋番号	久五ビル		
物件所在地	東京都荒川区東尾久3丁目31-6		
交通	東京メトロ千代田線 町屋駅 徒歩15分 日暮里・舎人ライナー 熊野前駅 徒歩3分		
間取詳細	和室(6畳) DK(4.5畳)		
構造・規模	鉄骨鉄筋コンクリート 10階建 4階		
専有面積	26.52㎡	向き	東
築年月	1990年4月	契約期間	2年
損害保険		入居時期	2024年12月下旬予定
駐車場	駐輪場		
設備	インターホン,エアコン,ガスキッチン,ガスコンロ設置可,シャワー,シューズボックス,トイレ有,バス・		
その他費用	[一時金] 鍵交換費用: 19,800円		
入居諸条件	ペット不可 楽器等の使用不可 性別不問 単身可		
保証会社	必須 初回保証料: 賃料総額の50% 翌年毎10,000円		
備考	荒川区のお部屋探しはCLCコーポレーション町屋店までお問い合わせください		

図面と現況が異なる場合は現況が優先となります。

間取りの「S」はサービスルーム(納戸)です。

情報更新日2024年12月19日

No.mc0000078244

お問合せ先



東京都知事(5)第83270号

(公社)全日本不動産協会会員,(公社)首都圏不動産公正取引協議会加盟

株式会社CLCコーポレーション 町屋店

東京都荒川区町屋2丁目1-14 町屋プラザ4A

TEL:03-5901-3377

E-mail: machiya@clcnet.jp

URL: https://clcnetwork.co.jp/shop\_machiya.html



携帯サイトから物件詳細を閲覧できます!

取引態様	手数料負担の割合	貸主	借主
仲介	手数料配分の割合	元付	客付