

# FOR RENT

賃料	管理費等
165,000円	3,000円

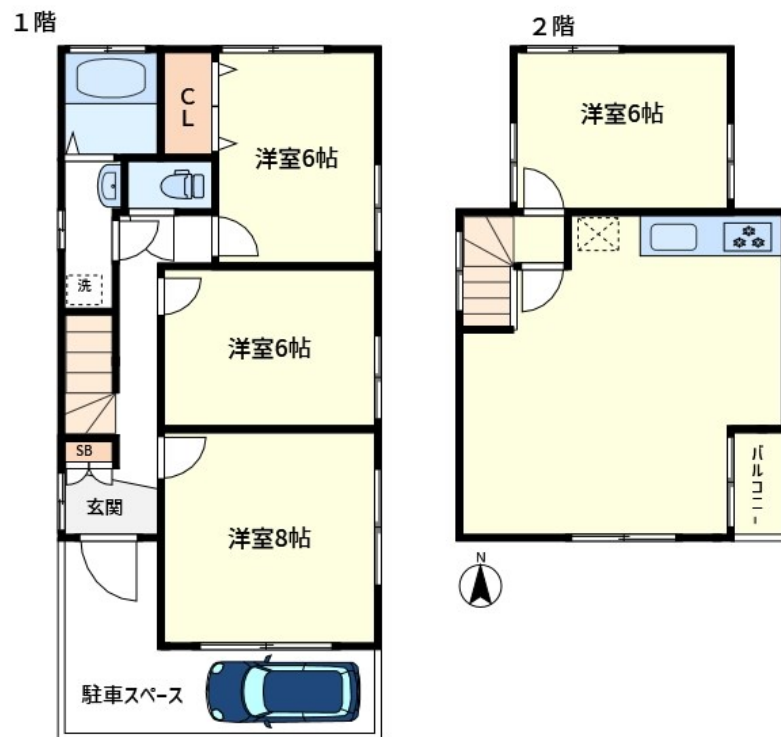
## 短期違約金有 2年未満の解約1ヶ月分/1年未満

1フロア1住戸, 2F以上, 2面採光, 角住戸, 玄関ホール, 上階無し, 振り分け, 内装リフォーム済, メールボックス, 平置駐車場

【外観】



【間取り図】



図面と現況が異なる場合は現況が優先となります。

間取りの「S」はサービスルーム(納戸)です。

間取り	4LDK		
敷金	1ヶ月	礼金	1ヶ月
敷引/償却金	-	保証金	-
物件種別	戸建		
建物名・部屋番号	松戸市松戸戸建		
物件所在地	千葉県松戸市松戸1043		
交通	常磐線各停 松戸駅 徒歩15分 新京成線 松戸駅 徒歩15分		
間取詳細	LDK(17.5畳) 洋室(6畳) 洋室(8畳) 洋室(6畳) 洋室(6畳)		
構造・規模	木造 2階建 1-2階		
専有面積	83.62㎡	向き	南
築年月	1977年11月11日	契約期間	2年
損害保険	有	入居時期	即時
駐車場	付(無料) 駐輪場 バイク置き場		
設備	3口以上コンロ, TVインターホン, エアコン, エアコン2台, ガスキッチン, ガスコンロ設置済, グリル, ク		
その他費用	[備考] 短期違約金2年未満 = 1ヶ月分・1年未満 = 2ヶ月分		
入居諸条件	ペット可 事務所相談 楽器等の使用相談 性別不問		
保証会社	必須 初回保証料: 総賃料の50%/1年毎に1万円		
備考			

情報更新日2024年12月19日

No.mc0000078248

お問合せ先



東京都知事(5)第83270号

(公社)全日本不動産協会会員, (公社)首都圏不動産公正取引協議会加盟

### 株式会社CLCコーポレーション 町屋店

東京都荒川区町屋2丁目1-14 町屋プラザ4A

TEL:03-5901-3377

E-mail: machiya@clcnet.jp

URL: [https://clcnetwork.co.jp/shop\\_machiya.html](https://clcnetwork.co.jp/shop_machiya.html)



携帯サイトから物件詳細を閲覧できます!

取引態様	手数料負担の割合	貸主	0%	借主	100%
仲介	手数料配分の割合	元付	0%	客付	100%