

FOR RENT

賃料	管理費等
68,000円	4,000円

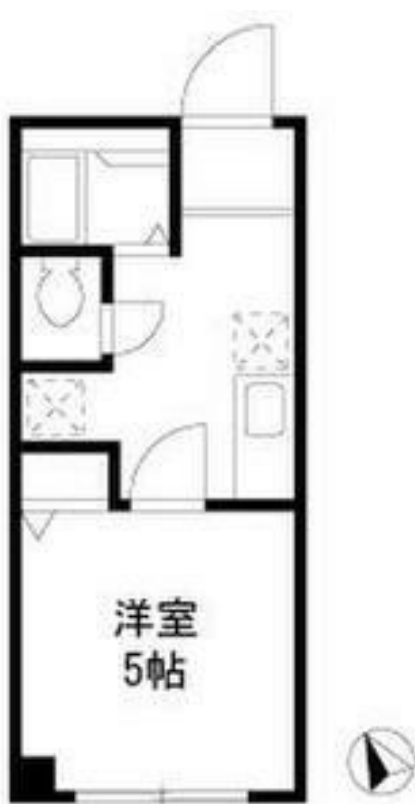
お部屋探しはCLCコーポレーション町屋支店へど

2 F以上,最上階,上階無し,メールボックス

【外観】



【間取り図】



図面と現況が異なる場合は現況が優先となります。

間取りの「S」はサービスルーム(納戸)です。

間取り	1K		
敷金	無	礼金	1ヶ月
敷引/償却金	-	保証金	無
物件種別	マンション		
建物名・部屋番号	レジナス椿		
物件所在地	東京都荒川区町屋5丁目11-2		
交通	東京メトロ千代田線 町屋駅 徒歩14分 日暮里・舎人ライナー 熊野前駅 徒歩12分		
間取詳細	K(2畳) 洋室(5畳)		
構造・規模	鉄骨 3階建 3階		
専有面積	20.09㎡	向き	南
築年月	1987年4月	契約期間	2年
損害保険	有	入居時期	相談
駐車場	駐輪場 バイク置き場		
設備	3口以上コンロ,BS,CATV,TVインターホン,エアコン,ガスキッチン,ガスコンロ設置済,クローゼ		
その他費用	[一時金] 鍵交換費用:13,200円		
入居諸条件			
保証会社	必須 初回保証料:賃料等の50%・月次保証料:賃料等の1%		
備考	お部屋探しはCLCコーポレーションへどうぞ。気付きにくいお部屋探しのポイントも説明させていただきます。		

情報更新日2024年12月21日

No.mc0000078274

お問合せ先



東京都知事(5)第83270号

(公社)全日本不動産協会会員,(公社)首都圏不動産公正取引協議会加盟

株式会社CLCコーポレーション 町屋店

東京都荒川区町屋2丁目1-14 町屋プラザ4A

TEL:03-5901-3377

E-mail:machiya@clcnet.jp

URL:https://clcnetwork.co.jp/shop_machiya.html



携帯サイトから物件詳細を閲覧できます!

取引態様	手数料負担の割合	貸主	借主
仲介	手数料配分の割合	元付	客付