

FOR RENT

賃料	管理費等
145,000円	10,000円

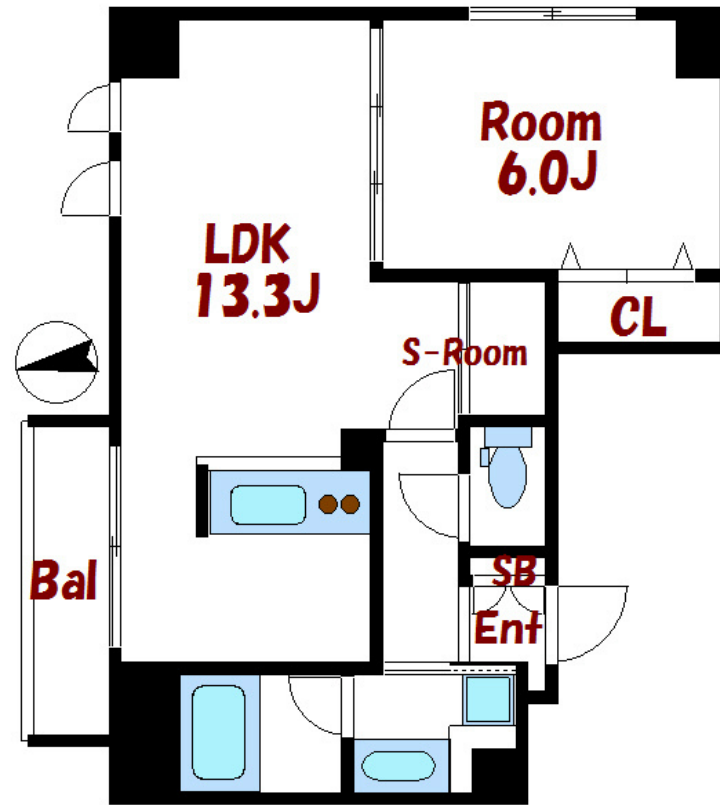
オンライン内見承ります！（現地にお越しただ

2F以上,2面採光,オートロック,セキュリティ有り,ダブルロック,ディンプルキー,モニタ付オートロック,玄関ホール,眺望良好,通風良好,陽当たり良好,駅まで平坦,メールボックス,平置駐車場,セキュリティ

【外観】



【間取り図】



図面と現況が異なる場合は現況が優先となります。

間取りの「S」はサービスルーム(納戸)です。

間取り	1LDK		
敷金	1ヶ月	礼金	1ヶ月
敷引/償却金	-	保証金	-
物件種別	マンション		
建物名・部屋番号	マーシスマルル		
物件所在地	東京都荒川区東尾久2丁目44-15		
交通	東京メトロ千代田線 町屋駅 徒歩12分 日暮里・舎人ライナー 赤土小学校前駅 徒歩4分		
間取詳細	洋室(6畳) LDK(13.3畳)		
構造・規模	鉄筋コンクリート 8階建 7階		
専有面積	47.07㎡	向き	北
築年月	2016年2月	契約期間	2年
損害保険	有	入居時期	相談
駐車場	駐輪場		
設備	2口コンロ,3口以上コンロ,B S,C S,T Vインターホン,エアコン,オートバス,ガスキッチン,ガスコ		
その他費用	[一時金] 鍵交換:26,400円 エアコンクリーニング:13,200円 [月次費用] 町会費:250円		
入居諸条件	ペット不可 事務所不可 楽器等の使用不可 二人可		
保証会社	必須 初回保証委託料、総賃料の50%・月額保証料、総賃料の1%		
備考	オンライン内見承ります！（現地にお越しただかずとも、ご自宅など好きな場所からスマホ・PC等を使っての内見が可能です）その他、オンラインでのお部屋探しのご相談や、IT重説なども対応が可能です。		

情報更新日2024年12月21日

No.mc0000078295

お問合せ先



東京都知事(5)第83270号

(公社)全日本不動産協会会員,(公社)首都圏不動産公正取引協議会加盟

株式会社CLCコーポレーション 町屋店

東京都荒川区町屋2丁目1-14 町屋プラザ4A

TEL:03-5901-3377

E-mail:machiya@clcnet.jp

URL:https://clcnetwork.co.jp/shop_machiya.html



携帯サイトから物件詳細を閲覧できます！

取引態様	手数料負担の割合	貸主	借主
仲介	手数料配分の割合	元付	客付