

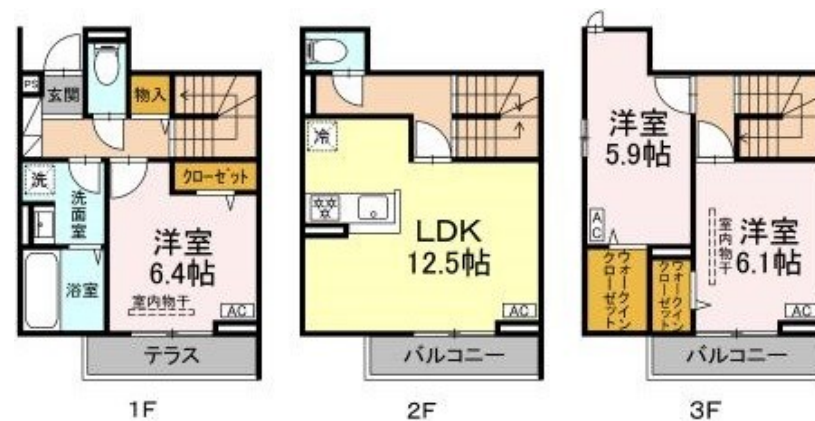
賃料	管理費等
224,000円	4,000円

メゾネット、玄関ホール、最上階、上階無し、振り分け、メールボックス、セキュリティ会社加入済

【外観】



【間取り図】



間取り	3LDK		
敷金	無	礼金	1ヶ月
敷引/償却金	-	保証金	-
物件種別	アパート		
建物名・部屋番号	グラナーデ荒川		
物件所在地	東京都荒川区荒川3丁目26-2		
交通	常磐線 三河島駅 徒歩6分 都電荒川線 荒川区役所前駅 徒歩8分		
間取詳細			
構造・規模	軽量鉄骨3階建 1-3階		
専有面積	86.47㎡	向き	
築年月	2024年10月	契約期間	2年
損害保険	有	入居時期	即時
駐車場	駐輪場		
設備	3口以上コンロ、B S、C S、T Vインターホン、インターホン、ウォークインクローゼット、ウォークインク		
その他費用	[一時金] ルームクリーニング料金：93,500円 カードキー発行料：16,500円 ICロック電池：1,100円		
入居諸条件	ペット可		
保証会社	必須 月額賃料等総額の3.4%+800円/月		
備考	お問い合わせはCLCコーポレーション町屋店まで		

図面と現況が異なる場合は現況が優先となります。

間取りの「S」はサービスルーム(納戸)です。

情報更新日2025年1月21日

No.mc0000078333

お問合せ先



東京都知事(5)第83270号

(公社)全日本不動産協会会員、(公社)首都圏不動産公正取引協議会加盟

株式会社CLCコーポレーション 町屋店

東京都荒川区町屋2丁目1-14 町屋プラザ4A

TEL:03-5901-3377

E-mail: machiya@clcnet.jp

URL: https://clcnetwork.co.jp/shop\_machiya.html



携帯サイトから物件詳細を閲覧できます!

取引態様	手数料負担の割合	貸主	借主
仲介	手数料配分の割合	元付	客付