

FOR RENT

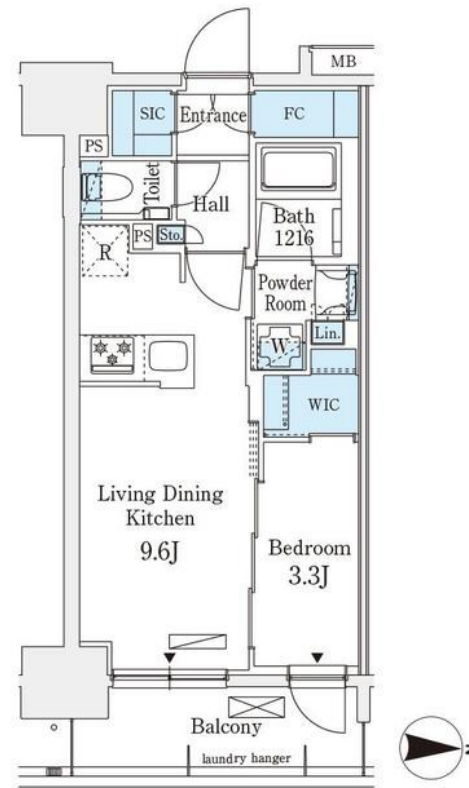
賃料	管理費等
138,000円	15,000円

2F以上,オートロック,玄関ホール,陽当たり良好,外壁タイル張り,防犯カメラ,メールボックス

【外観】



【間取り図】



図面と現況が異なる場合は現況が優先となります。

間取りの「S」はサービスルーム(納戸)です。

間取り	1LDK		
敷金	1ヶ月	礼金	1ヶ月
敷引/償却金	-	保証金	-
物件種別	マンション		
建物名・部屋番号	アヴァンカーサ町屋		
物件所在地	東京都荒川区荒川4丁目39-1		
交通	東京メトロ千代田線 町屋駅 徒歩4分 京成本線 新三河島駅 徒歩7分		
間取詳細			
構造・規模	鉄筋コンクリート 15階建 6階		
専有面積	34.64㎡	向き	東
築年月	2023年8月	契約期間	2年
損害保険	有	入居時期	2025年3月下旬予定
駐車場	要問い合わせ 駐輪場		
設備	3口以上コンロ, B S, C S, T V インターホン, インターホン, ウォークインクローゼット, エアコン, カウ		
その他費用	[一時金] 鍵交換費用: 22,000円 [備考] 1年未満の解約は総賃料1か月分の違約金がかかります。		
入居諸条件	ペット相談 事務所不可 楽器等の使用相談 二人可		
保証会社	必須 初回保証料: 総賃料の50% 1年毎に10,000円		
備考	お部屋の詳細はCLCコーポレーション町屋店までお気軽にお問い合わせくださいませ。		

情報更新日2024年12月26日

No.mc0000078368

お問合せ先



東京都知事(5)第83270号

(公社)全日本不動産協会会員, (公社)首都圏不動産公正取引協議会加盟

株式会社CLCコーポレーション 町屋店

東京都荒川区町屋2丁目1-14 町屋プラザ4A

TEL:03-5901-3377

E-mail: machiya@clcnet.jp

URL: https://clcnetwork.co.jp/shop_machiya.html



携帯サイトから物件詳細を閲覧できます!

取引態様	手数料負担の割合	貸主	0%	借主	100%
仲介	手数料配分の割合	元付	0%	客付	100%