

FOR RENT

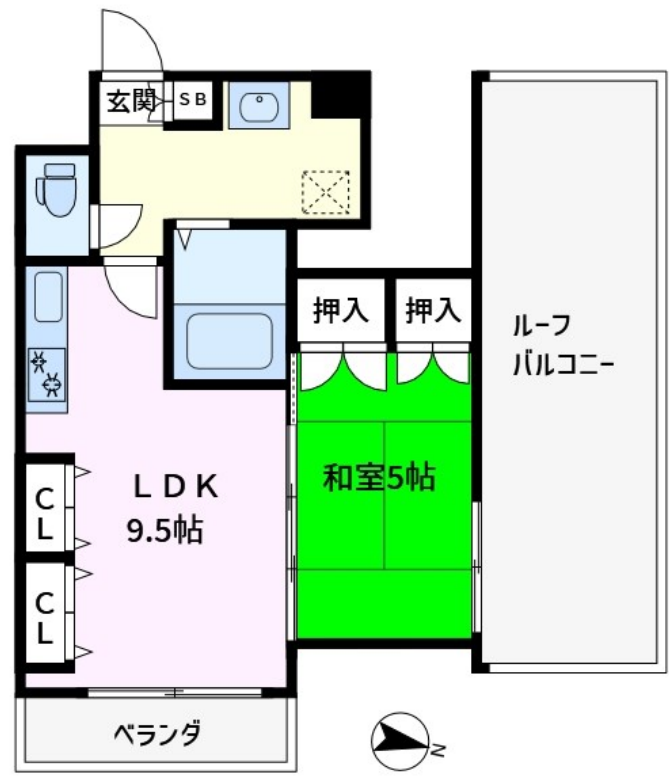
賃料	管理費等
125,000円	3,000円

1フロア2住戸, 2F以上, 2面バルコニー, 2面採光, 3方角住戸, オートロック, セキュリティ有り, ダブルディンプルキー, ダブルロック, ディンプルキー, モニタ付オートロック, 角住戸, 高層階, 最上階, 上階無

【外観】



【間取り図】



間取り	1LDK		
敷金	1ヶ月	礼金	1ヶ月
敷引/償却金	-	保証金	-
物件種別	マンション		
建物名・部屋番号	ヨウコースクウェア田端		
物件所在地	東京都荒川区東尾久4丁目52-10		
交通	山手線 田端(東京)駅 徒歩9分 日暮里・舎人ライナー 赤土小学校前駅 徒歩4分		
間取詳細	LDK(9.5畳) 和室(5畳)		
構造・規模	鉄筋コンクリート 6階建 6階		
専有面積	42㎡	向き	東
築年月	2006年2月	契約期間	2年
損害保険	有	入居時期	2025年1月下旬予定
駐車場	駐輪場 バイク置き場		
設備	2口コンロ, TVインターホン, インターホン, エアコン, エアコン2台, エアコン全室, ガスキッチン, ガス		
その他費用	[月次費用] 自転車置き場: 300円 原付バイク: 300円		
入居諸条件			
保証会社	必須 初回保証料: 総賃料の50%、年間保証料1万円		
備考			

図面と現況が異なる場合は現況が優先となります。

間取りの「S」はサービスルーム(納戸)です。

情報更新日2025年1月24日

No.mc0000078447



東京都知事(5)第83270号
(公社)全日本不動産協会会員, (公社)首都圏不動産公正取引協議会加盟
株式会社CLCコーポレーション 町屋店
東京都荒川区町屋2丁目1-14 町屋プラザ4A
TEL:03-5901-3377
E-mail: machiya@clcnet.jp
URL: https://clcnetwork.co.jp/shop_machiya.html



携帯サイトから物件詳細を閲覧できます!

取引態様	手数料負担の割合	貸主	借主
仲介	手数料配分の割合	元付	客付