

# FOR RENT

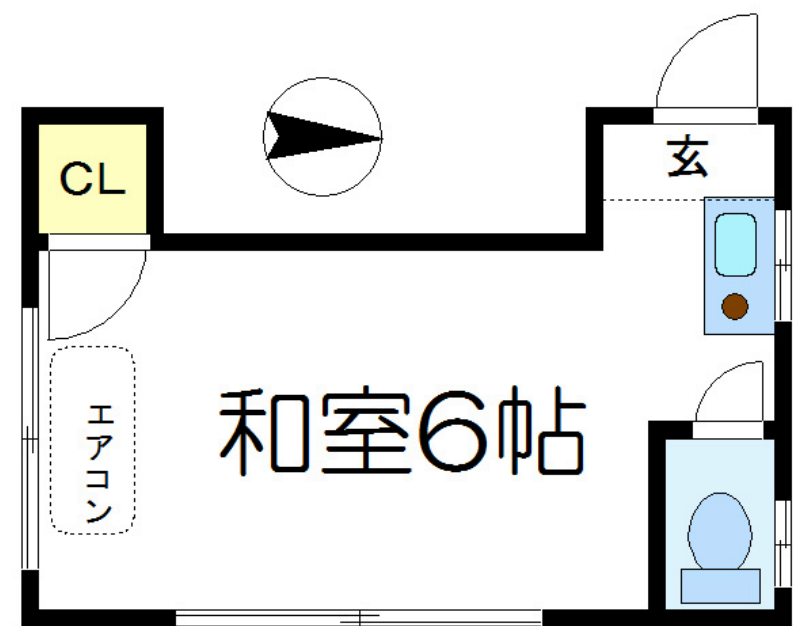
賃料	管理費等
54,000円	3,000円

2F以上, 3面採光, 角住戸, 陽当たり良好, 100円バス路線

【外観】



【間取り図】



間取り	1R		
敷金	1ヶ月	礼金	1ヶ月
敷引/償却金	-	保証金	-
物件種別	マンション		
建物名・部屋番号	第一末廣ビル 301号室		
物件所在地	東京都文京区向丘2丁目15-18		
交通	東京メトロ南北線 東大前駅 徒歩7分 東京メトロ千代田線 千駄木駅 徒歩12分		
間取詳細			
構造・規模	鉄骨 4階建 3階		
専有面積	14㎡	向き	南
築年月	1977年12月	契約期間	2年
損害保険	有	入居時期	2025年1月中旬予定
駐車場	駐輪場		
設備	エアコン, トイレ有, 押入, 天袋		
その他費用			
入居諸条件	学生相談 性別不問 法人可 単身可		
保証会社	可 初回保証料は、総賃料の5.0%(1年更新1万円)		
備考			

図面と現況が異なる場合は現況が優先となります。

間取りの「S」はサービスルーム(納戸)です。

情報更新日2025年1月12日

No.mc0000078536



東京都知事(5)第83270号  
(公社)全日本不動産協会会員, (公社)首都圏不動産公正取引協議会加盟  
**株式会社CLCコーポレーション 町屋店**  
東京都荒川区町屋2丁目1-14 町屋プラザ4A  
TEL:03-5901-3377  
E-mail: machiya@clcnet.jp  
URL: [https://clcnetwork.co.jp/shop\\_machiya.html](https://clcnetwork.co.jp/shop_machiya.html)



携帯サイトから物件詳細を閲覧できます!

取引態様	手数料負担の割合	貸主	借主
仲介	手数料配分の割合	元付	客付