

FOR RENT

賃料	管理費等
105,000円	10,000円

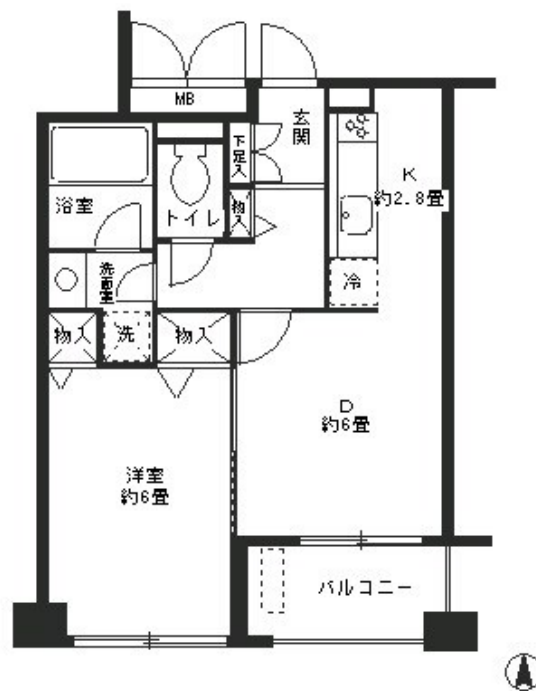
ご契約の際に生じるご契約金初期費用はクレジット

2F以上,オートロック,ディンプルキー,玄関ホール,最上階,上階無し,駅まで平坦,閑静な住宅街,メールボックス

【外観】



【間取り図】



間取り	1DK		
敷金	1ヶ月	礼金	1ヶ月
敷引/償却金	-	保証金	無
物件種別	マンション		
建物名・部屋番号	ポヌール尾久橋通り		
物件所在地	東京都荒川区東尾久5丁目24-3		
交通	山手線 田端(東京)駅 徒歩16分 日暮里・舎人ライナー 赤土小学校前駅 徒歩4分		
間取詳細	洋室(6畳) DK(8.8畳)		
構造・規模	鉄筋コンクリート 3階建 2階		
専有面積	37.9㎡	向き	東
築年月	2000年12月下旬	契約期間	2年
損害保険	有	入居時期	相談
駐車場	無 駐輪場		
設備	3口以上コンロ, 3点給湯, CATV, TVインターホン, インターホン, エアコン, ガスキッチン, ガスコン		
その他費用	[一時金] 鍵交換費: 22,000円 室内清掃費用: 46,200円 [月次費用] 口座振替手数料: 110円		
入居諸条件	事務所不可 楽器等の使用相談 性別不問 法人可		
保証会社	必須 初回保証委託料(最低15,000円): 月額賃料等の50%、2年目以降: 10,000円/年		
備考	ご契約の際に生じるご契約金初期費用はクレジットカードにてお支払い可能です。(VISA・Master・JCB・AMEX・DINERS以外のカードはご利用できませんので予めご了承ください)		

図面と現況が異なる場合は現況が優先となります。

間取りの「S」はサービスルーム(納戸)です。

情報更新日2025年1月15日

No.mc0000078572

お問合せ先



東京都知事(5)第83270号

(公社)全日本不動産協会会員, (公社)首都圏不動産公正取引協議会加盟

株式会社CLCコーポレーション 町屋店

東京都荒川区町屋2丁目1-14 町屋プラザ4A

TEL:03-5901-3377

E-mail: machiya@clcnet.jp

URL: https://clcnetwork.co.jp/shop_machiya.html



携帯サイトから物件詳細を閲覧できます!

取引態様	手数料負担の割合	貸主	借主
仲介	手数料配分の割合	元付	客付