

# FOR RENT

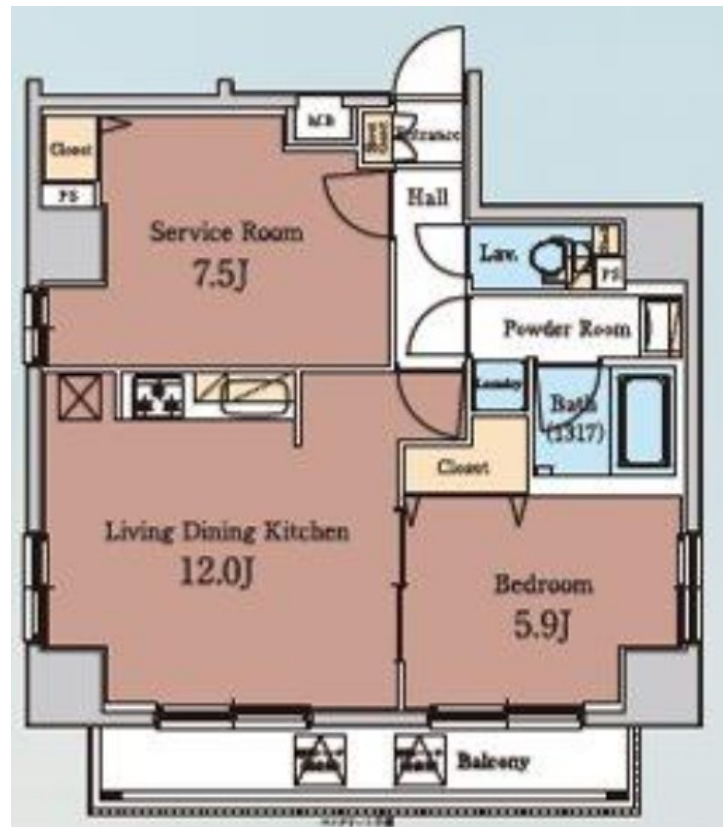
賃料	管理費等
185,500円	12,000円

外壁コンクリート 南面バルコニー 2F以上 オートロック 角住戸 3面採光

【外観】



【間取り図】



図面と現況が異なる場合は現況が優先となります。

間取りの「S」はサービスルーム(納戸)です。

間取り	2LDK		
敷金	1ヶ月	礼金	1ヶ月
敷引/償却金	-	保証金	-
物件種別	マンション		
建物名・部屋番号	HY's 田端 east		
物件所在地	東京都荒川区西尾久4丁目8-14		
交通	高崎線 尾久駅 徒歩7分 山手線 田端(東京)駅 徒歩11分		
間取詳細	LDK(12畳) 洋室(7.5畳) 洋室(5.9畳)		
構造・規模	鉄筋コンクリート 3階建 3階		
専有面積	55.96㎡	向き	
築年月	2020年8月5日	契約期間	2年
損害保険		入居時期	2025年3月下旬
駐車場	駐輪場		
設備	エレベーター 敷地内ゴミ置き場 宅配BOX システムキッチン ガスコンロ設置済 3口以上コンロ		
その他費用	[一時金] 鍵交換代: 38,500円		
入居諸条件			
保証会社			
備考			

情報更新日2025年1月22日

No.mc0000078618

お問合せ先



東京都知事(5)第83270号

(公社)全日本不動産協会会員, (公社)首都圏不動産公正取引協議会加盟

**株式会社CLCコーポレーション 町屋店**

東京都荒川区町屋2丁目1-14 町屋プラザ4A

TEL:03-5901-3377

E-mail: machiya@clcnet.jp

URL: [https://clcnetwork.co.jp/shop\\_machiya.html](https://clcnetwork.co.jp/shop_machiya.html)



携帯サイトから物件詳細を閲覧できます!

取引態様	手数料負担の割合	貸主	借主
仲介	手数料配分の割合	元付	客付