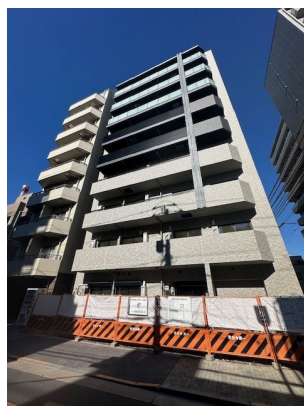


賃料	管理費等
171,000円	9,400円

2F以上,2面採光,オートロック,ダブルロック,角住戸,玄関ホール,東南角住戸,南面バルコニー,外壁タイル張り,防犯カメラ,メールボックス

【外観】



【間取り図】



間取り	1LDK		
敷金	無	礼金	1ヶ月
敷引/償却金	-	保証金	-
物件種別	マンション		
建物名・部屋番号	スアヴィス三ノ輪		
物件所在地	東京都台東区三ノ輪1丁目8		
交通	東京メトロ日比谷線 三ノ輪駅 徒歩4分 つくばエクスプレス 南千住駅 徒歩20分		
間取詳細			
構造・規模	鉄筋コンクリート 9階建 7階		
専有面積	43.08㎡	向き	南
築年月	2024年12月	契約期間	2年
損害保険	有	入居時期	即時
駐車場	駐輪場		
設備	2口コンロ,3点給湯,B S,C S,T Vインターホン,インターホン,エアコン,エアコン2台,エアコン全		
その他費用	[一時金] 鍵セット費:3,300円 [月次費用] 町会費:150円 24時間サポート費用:330円		
入居諸条件	ペット可		
保証会社	必須 初回25000円、月次保証料として総賃料の2.5%がかかります。		
備考			

図面と現況が異なる場合は現況が優先となります。

間取りの「S」はサービスルーム(納戸)です。

情報更新日2025年1月23日

No.mc0000078637



東京都知事(5)第83270号  
(公社)全日本不動産協会会員,(公社)首都圏不動産公正取引協議会加盟  
**株式会社CLCコーポレーション 町屋店**  
東京都荒川区町屋2丁目1-14 町屋プラザ4A  
TEL:03-5901-3377  
E-mail:machiya@clcnet.jp  
URL:https://clcnetwork.co.jp/shop\_machiya.html



携帯サイトから物件詳細を閲覧できます!

取引態様	手数料負担の割合	貸主	借主
仲介	手数料配分の割合	元付	客付