

FOR RENT

賃料	管理費等
53,000円	4,000円

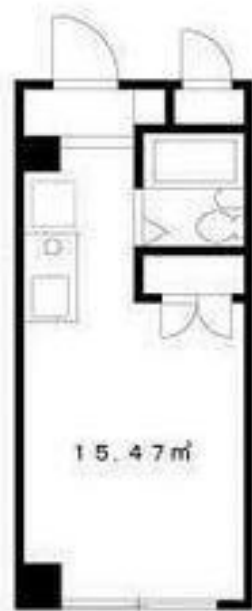
お部屋探しはCLCコーポレーション町屋店へ！

2F以上,オートロック,駅まで平坦,閑静な住宅街,メールボックス

【外観】



【間取り図】



間取り	1K		
敷金	無	礼金	1ヶ月
敷引/償却金	-	保証金	-
物件種別	マンション		
建物名・部屋番号	CASA DE CLARO		
物件所在地	東京都荒川区東尾久8丁目3-20		
交通	日暮里・舎人ライナー 熊野前駅 徒歩6分 東京メトロ千代田線 町屋駅 徒歩19分		
間取詳細	洋室(6畳)		
構造・規模	鉄骨 4階建 2階		
専有面積	15.47㎡	向き	南
築年月	1994年7月	契約期間	2年
損害保険	有 18,000円 24ヶ月	入居時期	相談
駐車場	駐輪場		
設備	IHクッキングヒーター,TVインターホン,インターホン,エアコン,ガスコンロ設置済,クッションフロア		
その他費用	[一時金] 鍵交換代:25,300円 室内クリーニング費用:33,000円 [月次費用] 町会費:200円 住まいサポート:1,100円		
入居諸条件	ペット不可 楽器等の使用不可 性別不問 二人不可		
保証会社	必須 初回保証料:賃料等の60%(最低保証料15000円)月次保証料:賃料等の1.5%		
備考	お部屋探しはCLCコーポレーション町屋店へ！お電話、メールでのお問い合わせをお待ちしております！		

図面と現況が異なる場合は現況が優先となります。

間取りの「S」はサービスルーム(納戸)です。

情報更新日2025年1月25日

No.mc0000078679

お問合せ先



東京都知事(5)第83270号

(公社)全日本不動産協会会員,(公社)首都圏不動産公正取引協議会加盟

株式会社CLCコーポレーション 町屋店

東京都荒川区町屋2丁目1-14 町屋プラザ4A

TEL:03-5901-3377

E-mail:machiya@clcnet.jp

URL:https://clcnetwork.co.jp/shop_machiya.html



携帯サイトから物件詳細を閲覧できます！

取引態様	手数料負担の割合	貸主	借主
仲介	手数料配分の割合	元付	客付