

# FOR RENT

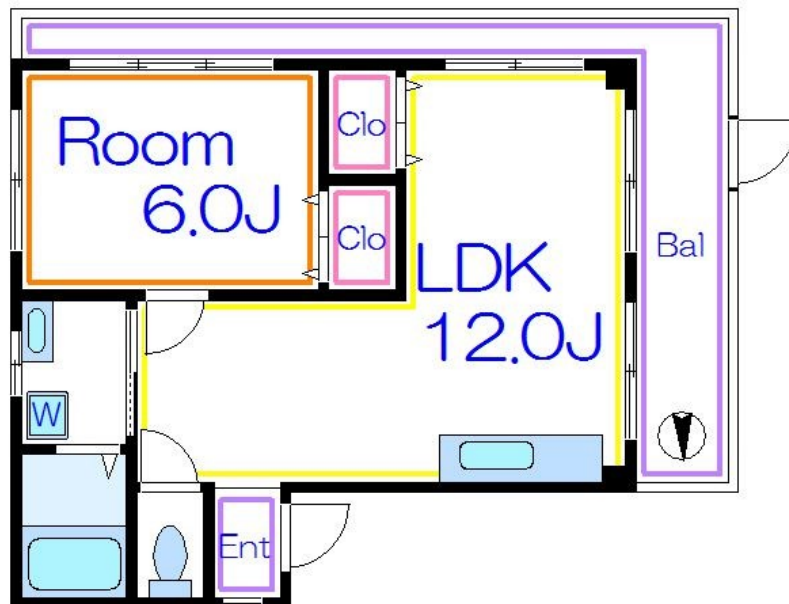
賃料	管理費等
120,000円	5,000円

1フロア1住戸, 2F以上, 2面採光, 角住戸, メールボックス

【外観】



【間取り図】



間取り	1LDK		
敷金	無	礼金	-
敷引/償却金	-	保証金	-
物件種別	マンション		
建物名・部屋番号	千住Line		
物件所在地	東京都足立区千住東1丁目13-3		
交通	東京メトロ千代田線 北千住駅 徒歩8分 京成本線 千住大橋駅 徒歩12分		
間取詳細	LDK(12畳) 洋室(6畳)		
構造・規模	鉄骨 3階建 2階		
専有面積	43.65㎡	向き	
築年月	1988年3月1日	契約期間	2年
損害保険	有	入居時期	相談
駐車場			
設備	2口コンロ, 3点給湯, CATV, インターホン, エアコン, ガスキッチン, ガスコンロ設置可, ガス給湯, ク		
その他費用	[一時金] クリーニング費用: 120,000円		
入居諸条件	ペット相談 事務所相談 性別不問 二人可 法人可		
保証会社	必須 初回保証料は、総賃料の50% (1年更新 1万円)		
備考			

図面と現況が異なる場合は現況が優先となります。

間取りの「S」はサービスルーム(納戸)です。

情報更新日2025年1月26日

No.mc000078699



東京都知事(5)第83270号  
(公社)全日本不動産協会会員, (公社)首都圏不動産公正取引協議会加盟  
**株式会社CLCコーポレーション 町屋店**  
東京都荒川区町屋2丁目1-14 町屋プラザ4A  
TEL:03-5901-3377  
E-mail: machiya@clcnet.jp  
URL: [https://clcnetwork.co.jp/shop\\_machiya.html](https://clcnetwork.co.jp/shop_machiya.html)



携帯サイトから物件詳細を閲覧できます!

取引態様	手数料負担の割合	貸主	借主
仲介	手数料配分の割合	元付	客付