

FOR RENT

賃料	管理費等
111,000円	5,000円

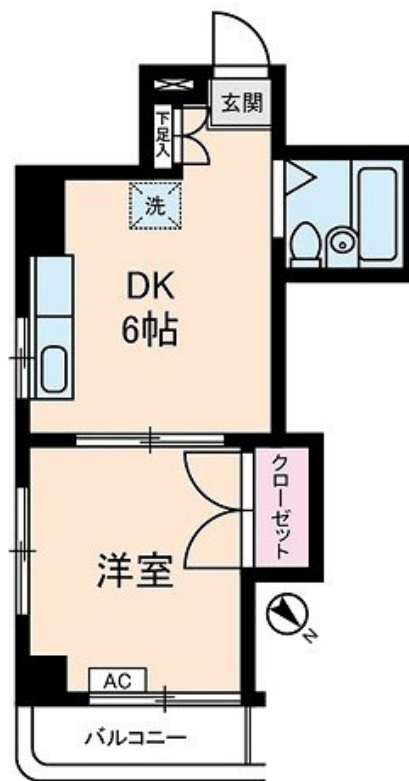
お部屋探しはCLCコーポレーション町屋支店へど

2 F 以上,角住戸,駅前,外壁タイル張り,防犯カメラ,メールボックス

【外観】



【間取り図】



間取り	1DK		
敷金	無	礼金	1ヶ月
敷引 / 償却金	-	保証金	無
物件種別	マンション		
建物名・部屋番号	メゾン丸十		
物件所在地	東京都荒川区西日暮里 2 丁目26-10		
交通	山手線 日暮里駅 徒歩3分 東京メトロ千代田線 西日暮里駅 徒歩5分		
間取詳細	洋室(6.7畳) DK(6畳)		
構造・規模	鉄骨鉄筋コンクリート 10階建 8階		
専有面積	32㎡	向き	北東
築年月	1987年9月下旬	契約期間	2年
損害保険	有	入居時期	即時
駐車場	無 駐輪場		
設備	インターホン,エアコン,ガスキッチン,ガスコンロ設置可,ガス給湯,キッチンに窓,クッションフロア,ク		
その他費用			
入居諸条件	性別不問 法人可 単身可		
保証会社	必須 初回保証料：総賃料の50%、年間保証料：1万円		
備考	お部屋探しはCLCコーポレーション町屋支店へどうぞ。気付きにくいお部屋探しのポイントも説明させていただきます。		

図面と現況が異なる場合は現況が優先となります。

間取りの「S」はサービスルーム(納戸)です。

情報更新日2026年1月22日

No.mc0000081827

お問合せ先



東京都知事(5)第83270号

(公社)全日本不動産協会会員,(公社)首都圏不動産公正取引協議会加盟

株式会社CLCコーポレーション 町屋店

東京都荒川区町屋 2 丁目1-14町屋プラザ4A

TEL:03-5901-3377

E-mail: machiya@clcnet.jp

URL: https://clcnetwork.co.jp/shop_machiya.html



携帯サイトから物件詳細を閲覧できます！

取引態様	手数料負担の割合	貸主	借主
仲介	手数料配分の割合	元付	客付