

賃料	管理費等
172,000円	10,000円

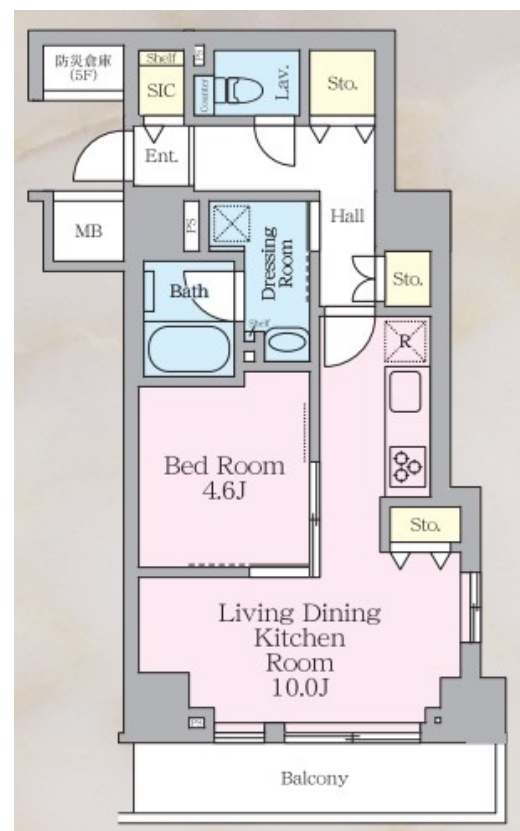
## 本物件についてのさらに詳しい情報や見学をご希

2 F 以上,オートロック,セキュリティ有り,モニタ付オートロック,角住戸,玄関ホール,防犯カメラ,メールボックス

【外観】



【間取り図】



図面と現況が異なる場合は現況が優先となります。

間取りの「S」はサービスルーム(納戸)です。

間取り	1LDK		
敷金	無	礼金	無
敷引 / 償却金	-	保証金	-
物件種別	マンション		
建物名・部屋番号	ラグゼナ北千住		
物件所在地	東京都足立区千住曙町22-13		
交通	京成本線 京成関屋駅 徒歩4分 東武伊勢崎線 牛田(東京)駅 徒歩5分		
間取詳細	LDK(10畳) 洋室(4.6畳)		
構造・規模	鉄筋コンクリート 14階建 3階		
専有面積	44.76㎡	向き	北西
築年月	2026年3月	契約期間	2年
損害保険	有 21,500円 24ヶ月	入居時期	2026年3月21日
駐車場	有(敷地内) 27500円/月 3台駐車可 駐輪場 バイク置き場		
設備	24時間換気システム,3口以上コンロ,3点給湯,B S,C S,T Vインターホン,インターホン,エアコン		
その他費用	[一時金] ハウスクリーニング費用: 69,300円 ステッカー代: 1,100円 鍵設定代: 25,300円 エアコンクリーニング費用: 19,800円		
入居諸条件	ペット相談 二人可		
保証会社	必須 初回保証料: 月額賃料等総額50%、月次保証料: 月額賃料等総額の1%がかかります。		
備考	本物件についてのさらに詳しい情報や見学をご希望の際は、03-5901-3377までお電話をいただくか、無料のお問い合わせフォームよりメールにて、CLCコーポレーション町屋店までお気軽にご連絡ください。		

情報更新日2026年1月22日

No.mc0000082103

お問合せ先



東京都知事(5)第83270号

(公社)全日本不動産協会会員,(公社)首都圏不動産公正取引協議会加盟

株式会社CLCコーポレーション 町屋店

東京都荒川区町屋2丁目1-14町屋プラザ4A

TEL:03-5901-3377

E-mail: machiya@clcnet.jp

URL: https://clcnetwork.co.jp/shop\_machiya.html



携帯サイトから物件詳細を閲覧できます！

取引態様	手数料負担の割合	貸主	借主
仲介	手数料配分の割合	元付	客付