

FOR RENT

賃料	管理費等
130,000円	12,000円

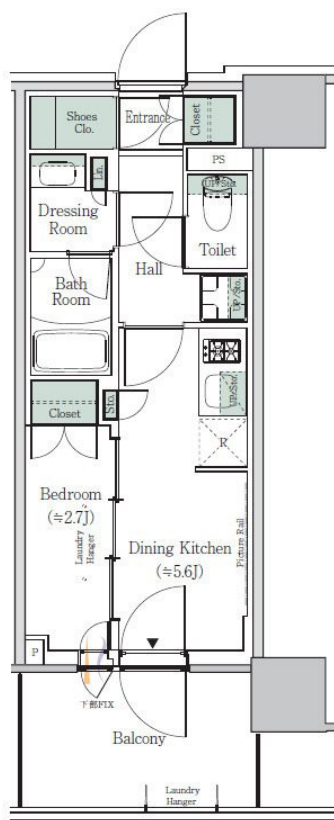
本物件についてのさらに詳しい情報や見学をご希

2 F 以上,オートロック,セキュリティ有り,ディンプルキー,モニタ付オートロック,玄関ホール,外壁タイル張り,防犯カメラ,メールボックス

【外観】



【間取り図】



図面と現況が異なる場合は現況が優先となります。

間取りの「S」はサービスルーム(納戸)です。

間取り	1DK		
敷金	1ヶ月	礼金	無
敷引 / 償却金	-	保証金	-
物件種別	マンション		
建物名・部屋番号	ONE ROOF RESIDENCE NISHINIPPORI		
物件所在地	東京都荒川区西日暮里 5 丁目9-12		
交通	東京メトロ千代田線 西日暮里駅 徒歩2分 京浜東北線 西日暮里駅 徒歩4分		
間取詳細	DK(5.6畳) 洋室(2.3畳)		
構造・規模	鉄筋コンクリート 15階建 8階		
専有面積	25.9㎡	向き	南西
築年月	2024年7月	契約期間	定期借家契約 3年
損害保険	有 18,000円 24ヶ月	入居時期	即時
駐車場	駐輪場 バイク置き場		
設備	2口コンロ,TVインターホン,インターホン,エアコン,ガスキッチン,ガスコンロ設置済,クローゼット,		
その他費用	[一時金] 鍵交換費用: 24,000円 ラック式: 4,000円		
入居諸条件	ペット相談 事務所不可 楽器等の使用不可 二人可		
保証会社	必須 初回保証料: 月額40% 年間10000円		
備考	本物件についてのさらに詳しい情報や見学をご希望の際は、03-5901-3377までお電話をいただくか、無料のお問い合わせフォームよりメールにて、CLCコーポレーション町屋店までお気軽にご連絡ください。		

情報更新日2025年11月30日

No.mc0000082147

お問合せ先



東京都知事(5)第83270号

(公社)全日本不動産協会会員,(公社)首都圏不動産公正取引協議会加盟

株式会社CLCコーポレーション 町屋店

東京都荒川区町屋 2 丁目1-14町屋プラザ4A

TEL:03-5901-3377

E-mail: machiya@clcnet.jp

URL: https://clcnetwork.co.jp/shop_machiya.html



携帯サイトから物件詳細を閲覧できます！

取引態様	手数料負担の割合	貸主	借主
仲介	手数料配分の割合	元付	客付